

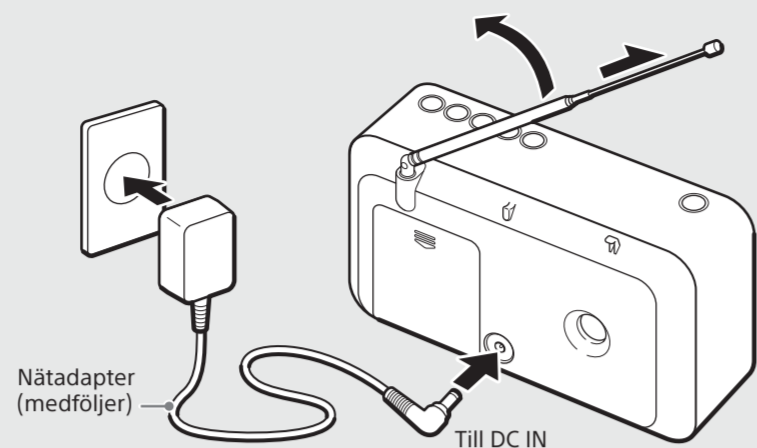


©2013 Sony Corporation

XDR-S60DBP

Komma igång

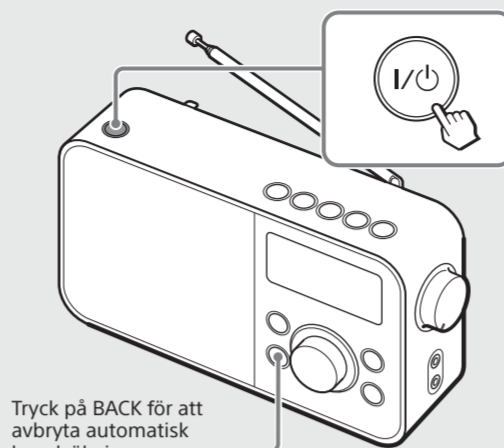
1 Anslut radion till elnätet och dra ut antennen.



Nätadapter (medföljer)

TILL DC IN

2 Sätt på radion.



Tryck på BACK för att avbryta automatisk kanalsökning.

Första gången du sätter på radion, sker kanalsökningen automatiskt.



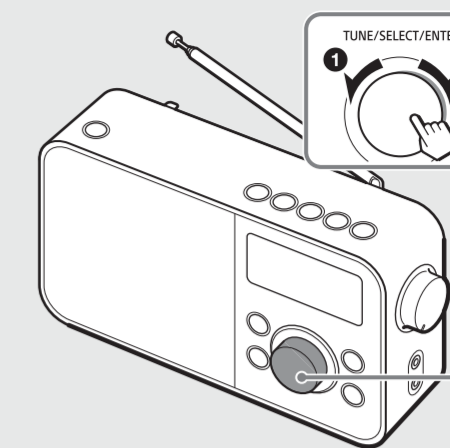
Du kan välja om du vill ta emot namn på FM-kanaler nu eller senare.

Tips!

- Mer information om hur du gör en ny automatisk kanalsökning finns i "Skapa en ny kanallista" nedan.
- Du kan välja att ta emot namn på FM-kanaler vid ett senare tillfälle, eftersom åtgärden kan ta lång tid beroende på antalet kanaler. Mer information om hur du tar emot namn på FM-kanaler finns i "Alternativ på inställningsmenyn".

[MENU] → Edit FM Station List → Get FM Station Name

3 Välj att slutföra automatisk kanalsökning nu (Now) eller senare (Later).

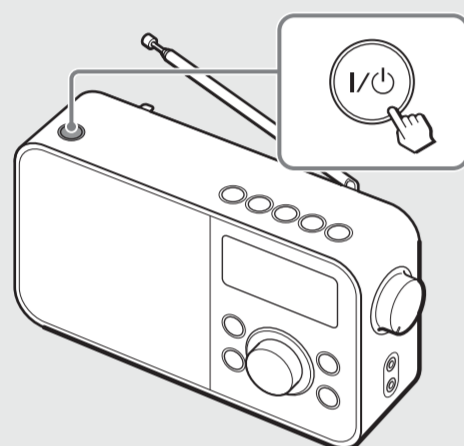


Vrid kontrollvredet (1) till önskat alternativ, och tryck sedan på vredet (2).

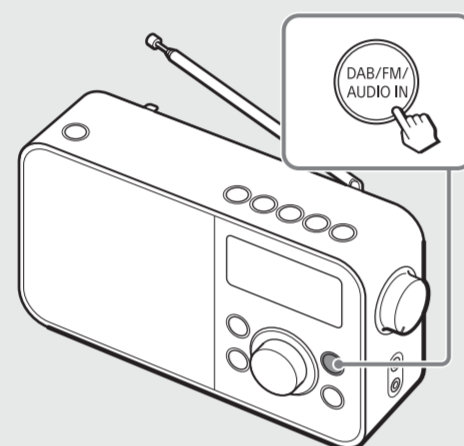
När automatisk kanalsökning är klar, tar radion emot den första kanalen i listan med DAB-kanaler som hittades under sökningen.

Lyssna på radio

1 Sätt på radion.

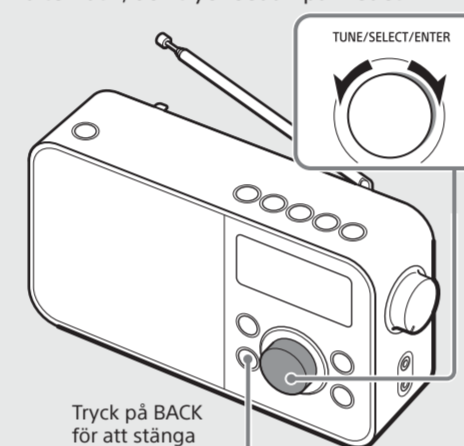


2 Välj frekvensband (DAB eller FM).



3 Välj önskad kanal eller tjänst.

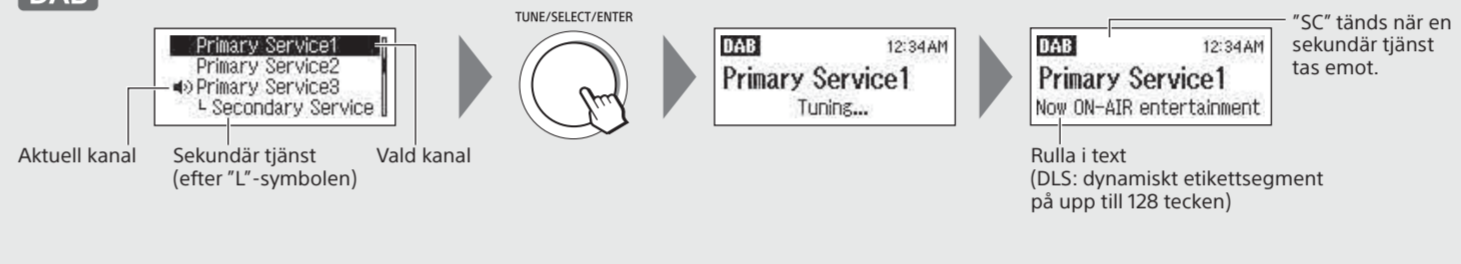
Vrid kontrollvredet för att välja önskat alternativ, och tryck sedan på vredet.



Tryck på BACK för att stänga kanallistan.

Mer information om manuell kanalsökning finns i "Alternativ på inställningsmenyn".

DAB



"SC" tänds när en sekundär tjänst tas emot.
Rulla i text (DLS: dynamiskt etikettsegment på upp till 128 tecken)

FM

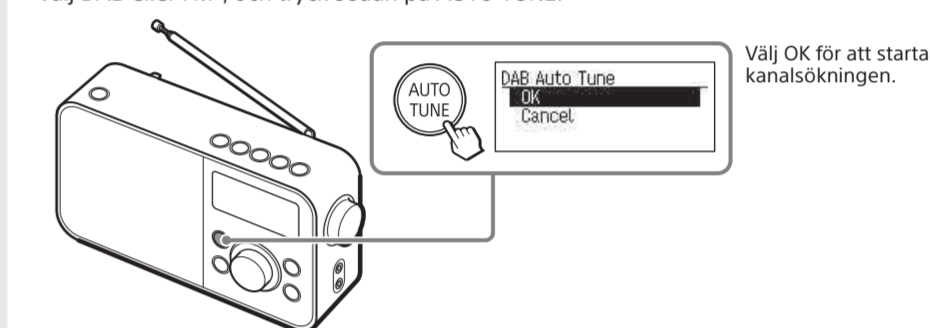


Kanalnamn*
Rulla i text (RT: radiotext på upp till 64 tecken)*

* Visas bara när RDS-data tas emot.

Skapa en ny kanallista

Om du flyttar till ett annat område eller återställer radion, måste du utföra automatisk kanalsökning på nytt. Välj DAB eller FM*, och tryck sedan på AUTO TUNE.



Välj OK för att starta kanalsökningen.

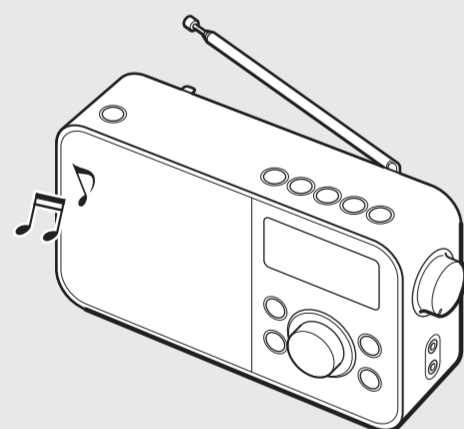
* Endast när kanalsökningsläget är inställt på By Station List. När du trycker på AUTO TUNE i läget Manual Tune, startar automatisk kanalsökning i stället. Mer information finns i "FM Tune Mode" i "Alternativ på inställningsmenyn".

Förinställa kanaler

Förinställ dina favoritkanaler under de fem förvalsknapparna. Du kan förinställa en DAB-kanal och en FM-kanal under var och en av de fem knapparna.

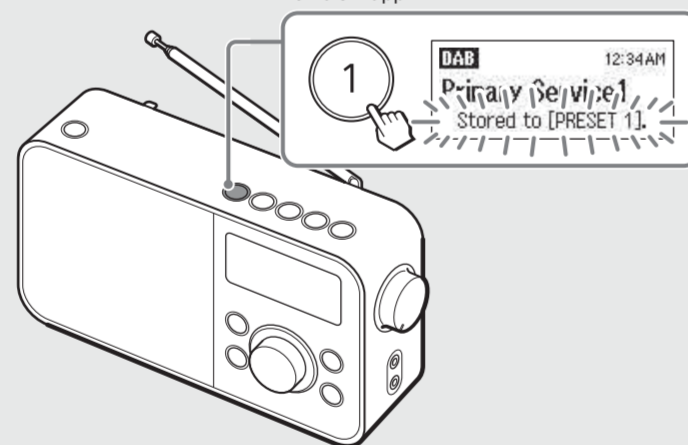
1 Ställ in önskad kanal.

Följ steg 1 till 3 i "Lyssna på radio" ovan.



2 Håll önskad förvalsknapp (1-5) intryckt tills "Stored to [PRESET x]." visas i teckenfönstret.

Exempel: Förinställa en DAB-kanal under förvalsknapp 1



3 Upprepa steg 1 och 2 för att förinställa ytterligare kanaler.

Ändra en förinställd kanal

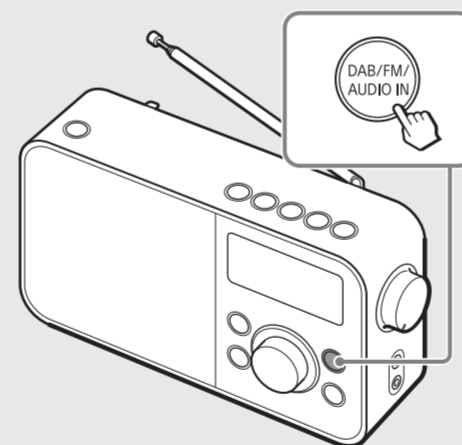
- 1 Ställ in en ny kanal.
- 2 Håll förvalsknappen som du vill ändra intryckt tills "Stored to [PRESET x]." visas i teckenfönstret. Den nya kanalen lagras under den intryckta knappen.

Tips!

De förinställda kanalerna sparas även om du gör en automatisk kanalsökning.

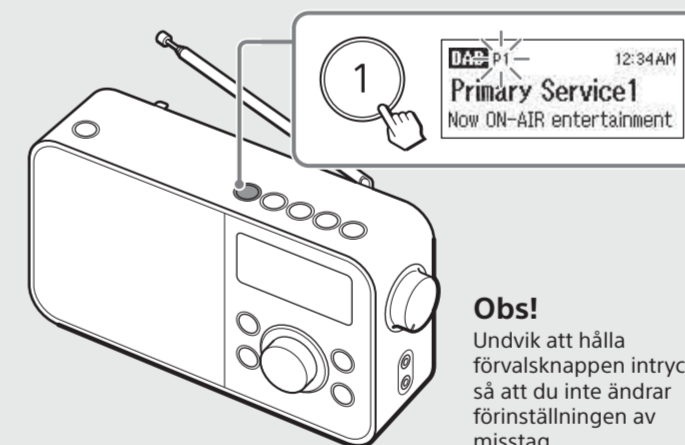
Lyssna på en förinställd kanal

1 Välj frekvensband (DAB eller FM).



2 Tryck på önskad förvalsknapp (1-5).

Exempel: När du trycker på förvalsknapp 1



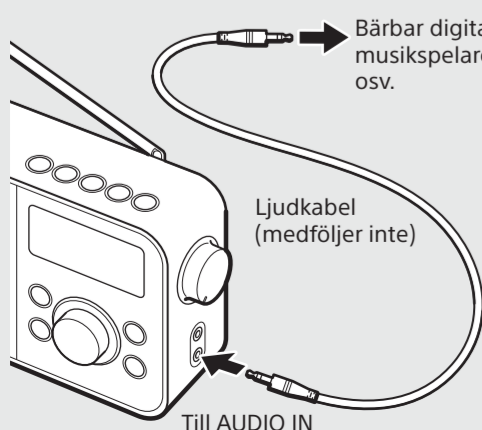
Obs!

Undvik att hålla förvalsknappen intryckt, så att du inte ändrar förinställningen av misstag.

Lyssna på ljud från en extern enhet

1 Anslut den externa enheten till radion.

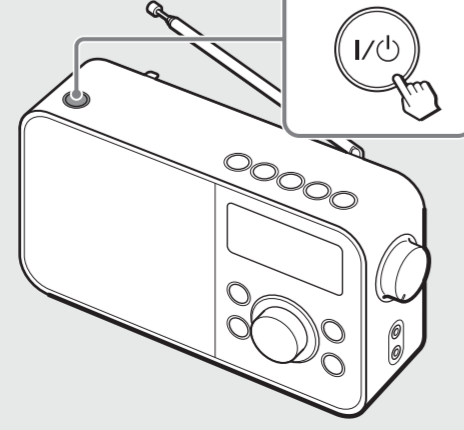
Bärbar digital musikspelare osv.



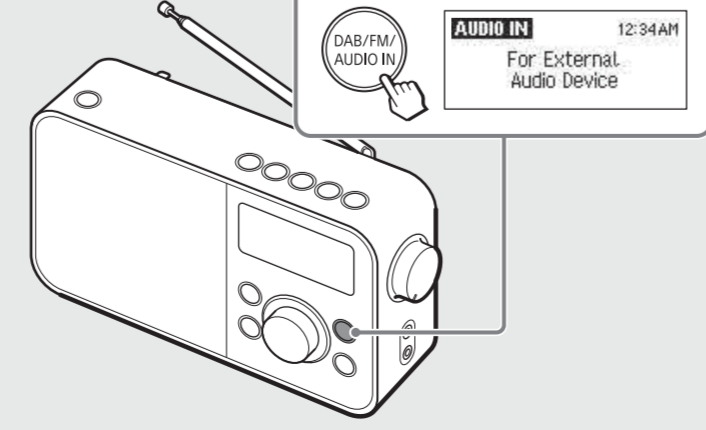
Ljudkabel (medföljer inte)

TILL AUDIO IN

2 Sätt på radion.



3 Välj AUDIO IN.

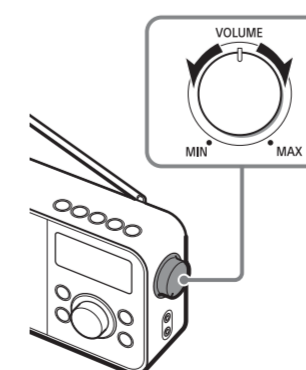


4 Starta uppspelningen på den anslutna enheten.

Obs!

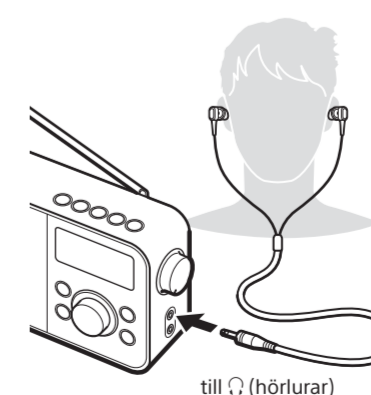
- När AUDIO IN har valts, stängs radion av automatiskt efter cirka 20 minuter om ingen ljudsignal tas emot.
- När ljudkällan från AUDIO IN-uttaget är i stereo, mixas den vänstra och högra stereokanalen och ljudet matas ut i mono från högtalaren.

Justera volymen



Lyssna i hörlurar

Anslut hörlurar utrustade med stereo- eller monominikontakt* (medföljer inte).

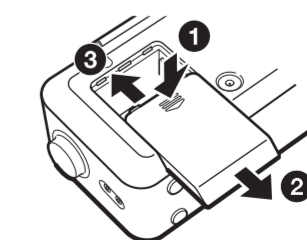


till (hörlurar)

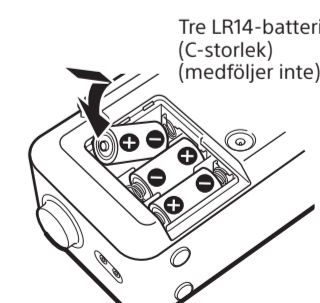
* När du lyssnar på stereoljud med monohörlurar, matas ljudet ut endast från den vänstra kanalen.

Använda radion med batterier

Tryck in skyddet till batterifacket vid 1 och dra det i pilens riktning 2.



Sätt i batteriet med 3-sidan först.



Tre LR14-batterier (C-storlek) (medföljer inte)

Stäng skyddet genom att dra det i pilens riktning 3 så att det klickar på plats.

Tips!

☑ visas i teckenfönstret när radion används med batterier.

