

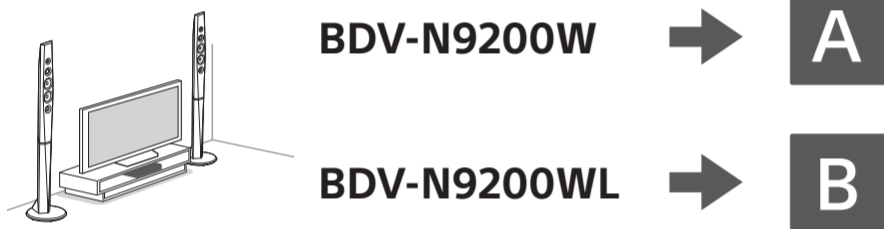
Vejledning til installation af højttalere
Kaiuttimien asennusohje
Högtalarinstallationsguide



©2014 Sony Corporation

BDV-N9200W/BDV-N9200WL

Montering af højttalere på gulvet
Kaiuttimien asentaminen lattialle
Installera högtalarna på golvet



Montering af højttalere på væggen
Kaiuttimien asentaminen seinälle
Installera högtalarna på väggen



Forsigtig

- Kontakt et byggemarked eller en montør for at få oplysninger om hvilke skruer, der er egnede til vægmateriale.
- Sony er ikke ansvarlig for uheld eller skader, der skyldes ukorrekt montering, utilstrækkelig vægbæreevne eller ukorrekt iskruning af skruer, naturkatastrofer osv.

Huomio

- Kysy rautakaupasta tai asentajalta neuvoja seinämateriaaliin sopivista ruuveista.
- Sony ei vastaa onnettomuuksista tai vahingoista, jotka aiheutuvat virheellisestä asennuksesta, heikosta seinän rakenteesta, ruuvien virheellisestä kiinnityksestä, luonnonmullistuksesta tms.

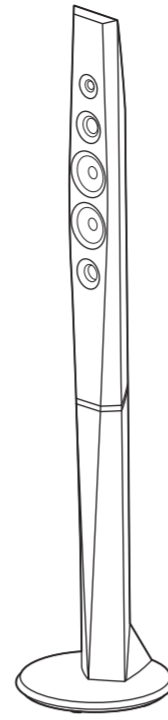
Var försiktig

- Tala med en järnhandel eller installatör om vilka skruvar som är lämpliga för väggens material och styrka.
- Sony tar inte på sig ansvaret för olyckor eller skador som orsakats av felaktig montering, svaga väggar eller felaktigt installerade skruvar, naturkatastrofer osv.

A

Montering af højttalere på gulvet
Kaiuttimien asentaminen lattialle
Installera högtalarna på golvet

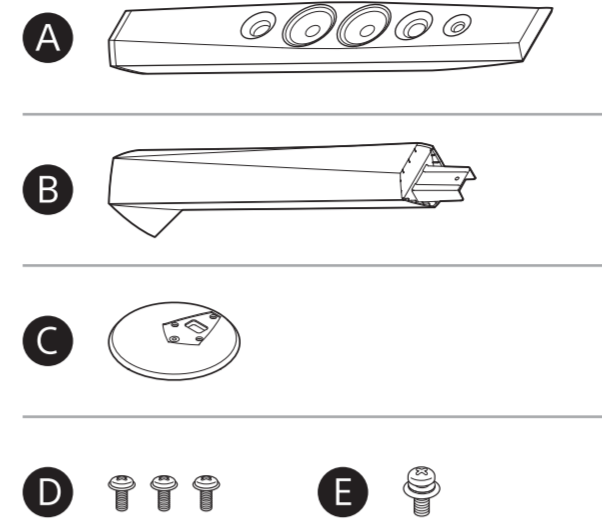
BDV-N9200W



Bred et tæppe eller lignende ud på gulvet for at beskytte gulvet, mens du samler højttalerne.

Levitä lattialle kangas, ettei lattia vahingoitu, kun asennat kaiuttimia.

Lägg ut en duk på golvet för att undvika skador på golvet när du monterar högtalarna.

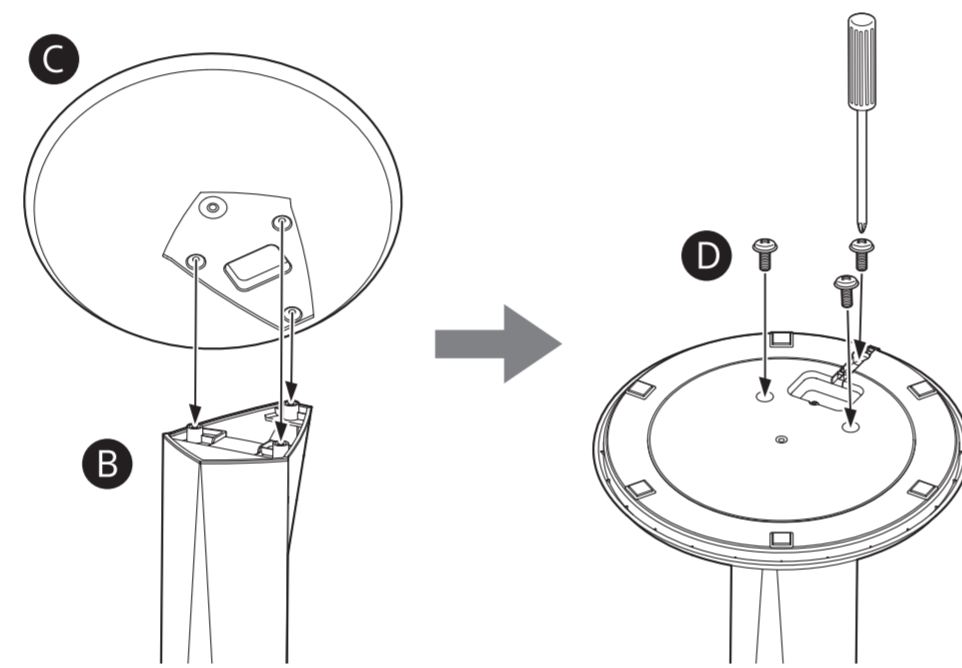


Venstre fronthøjtaler (L): hvid
Højre fronthøjtaler (R): rød
Venstre surroundhøjtaler (L): blå
Højre surroundhøjtaler (R): grå

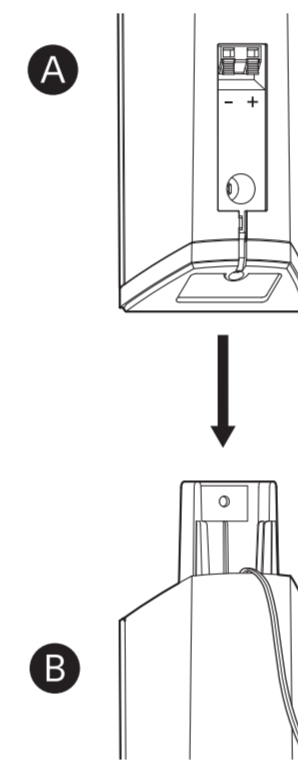
Vasen etukaiutin (L): Valkoinen
Oikea etukaiutin (R): Punainen
Vasen surround-kaiutin (L): Sininen
Oikea surround-kaiutin (R): Harmaa

Vänster fronthögtalare (L): vit
Höger fronthögtalare (R): röd
Vänster surroundhögtalare (L): blå
Höger surroundhögtalare (R): grå

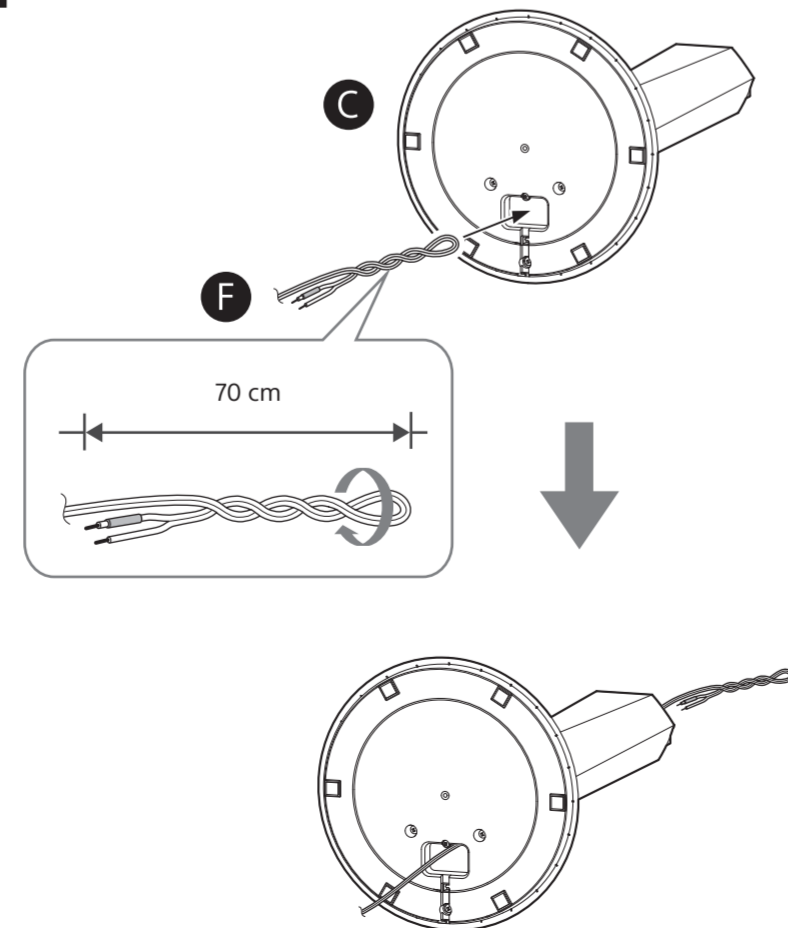
1



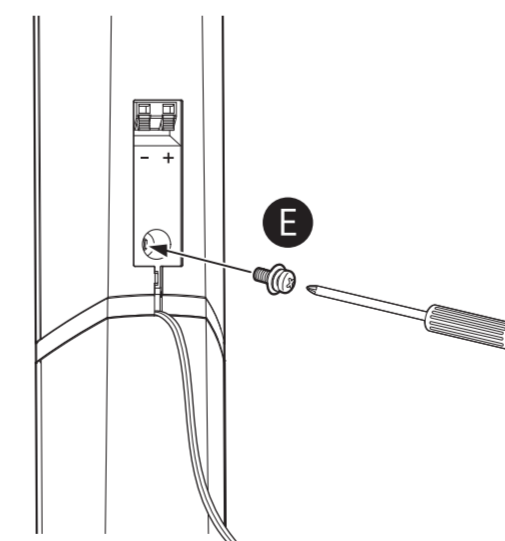
3



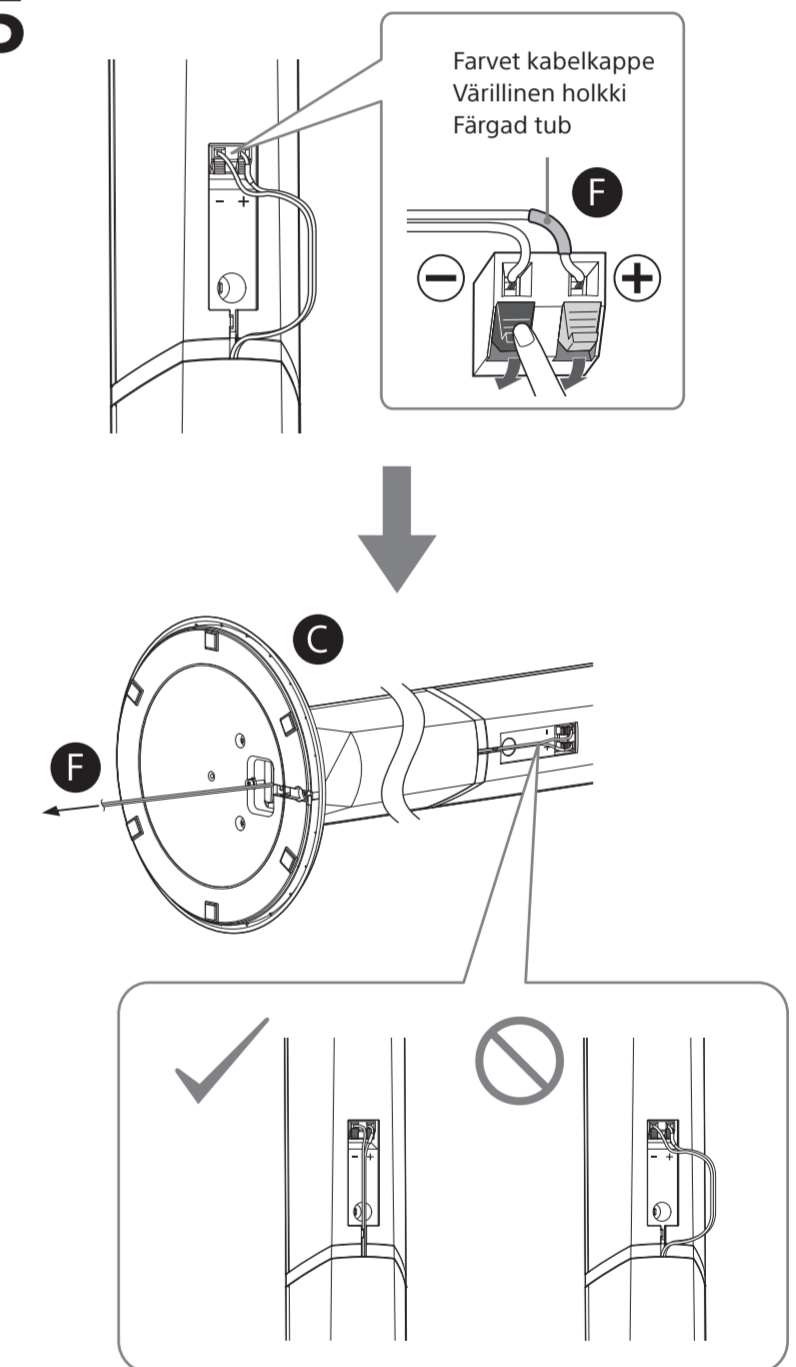
2



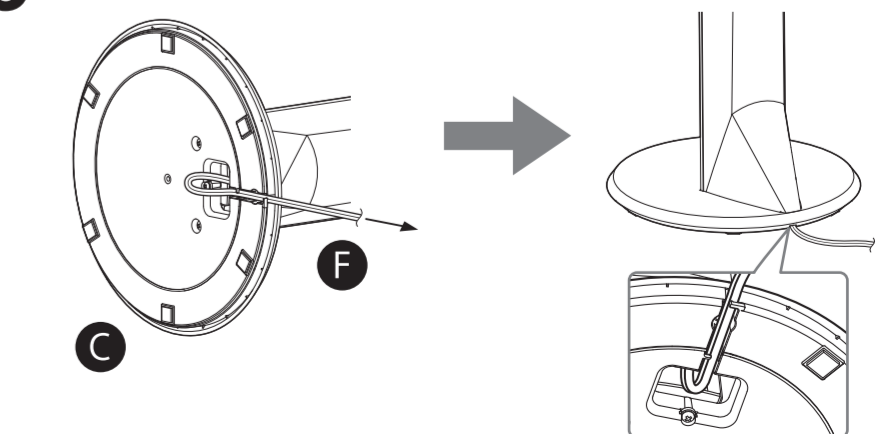
4



5



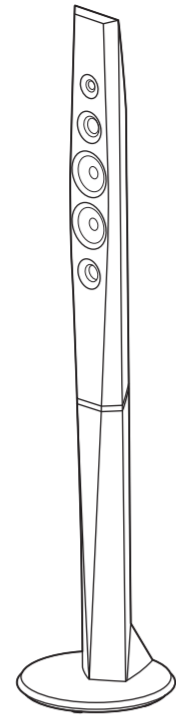
6



B

Montering af højttalere på gulvet
 Kaiuttimien asentaminen lattialle
 Installera högtalarna på golvet

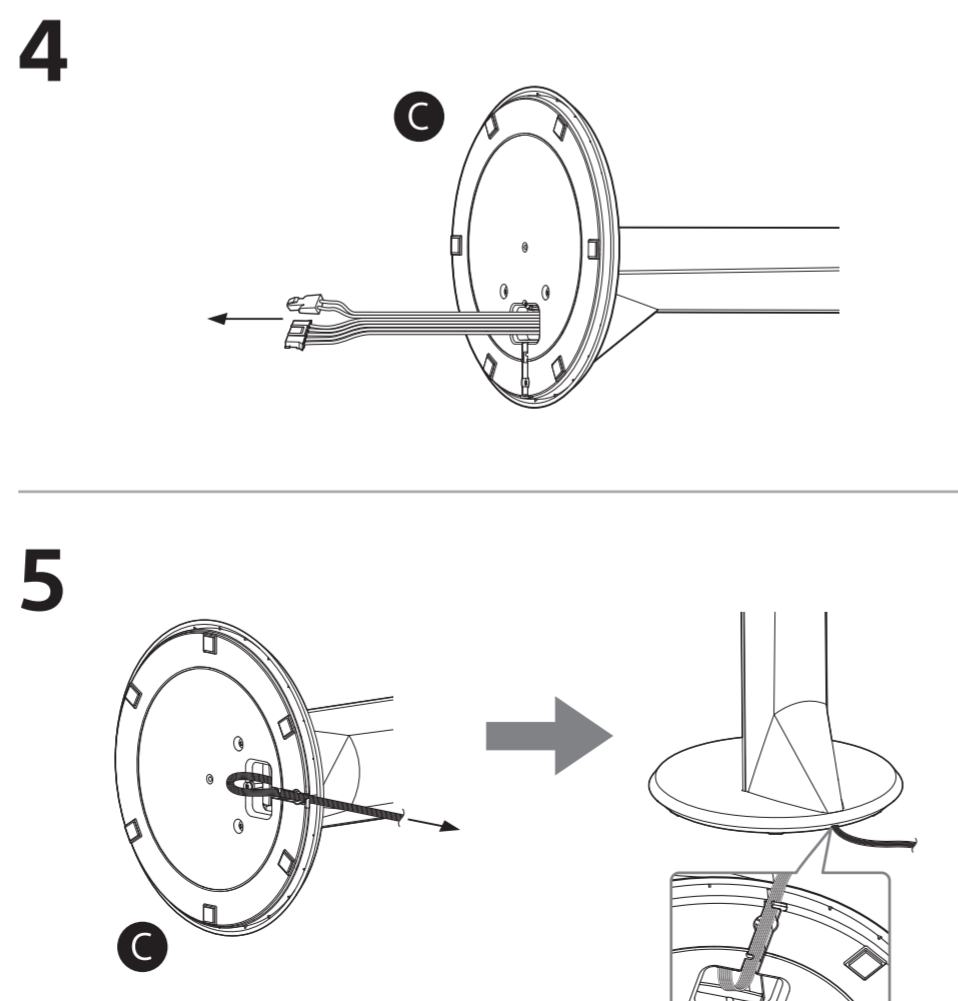
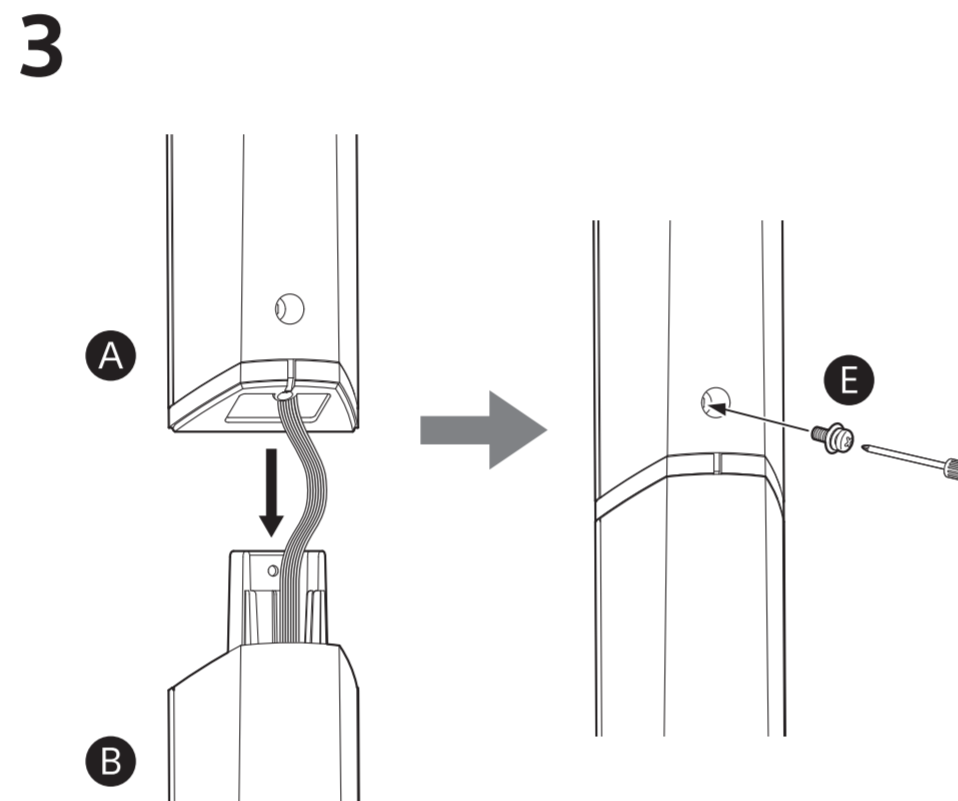
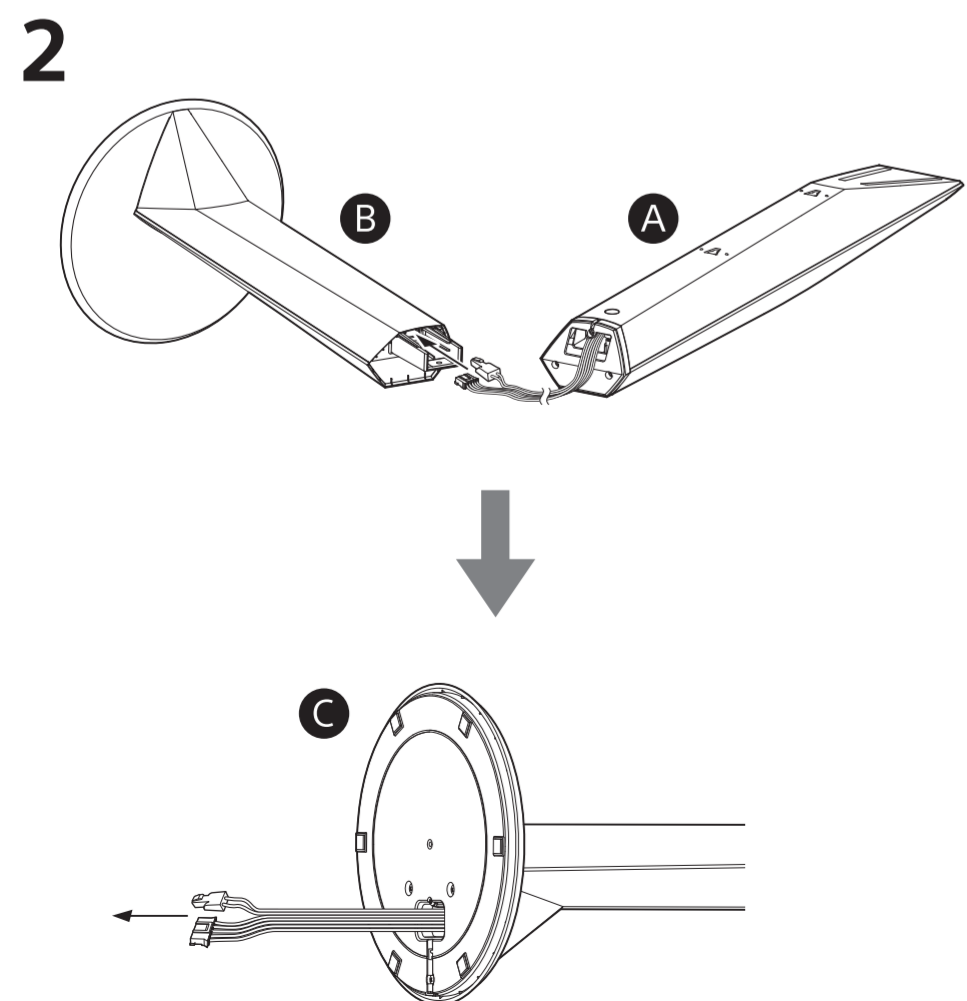
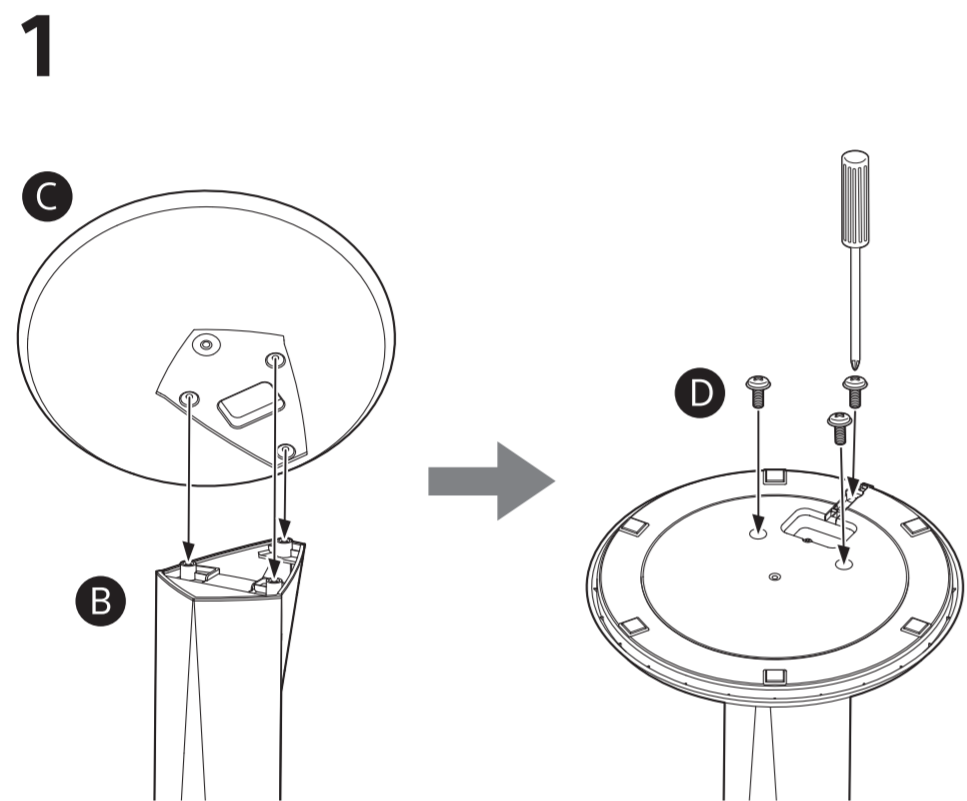
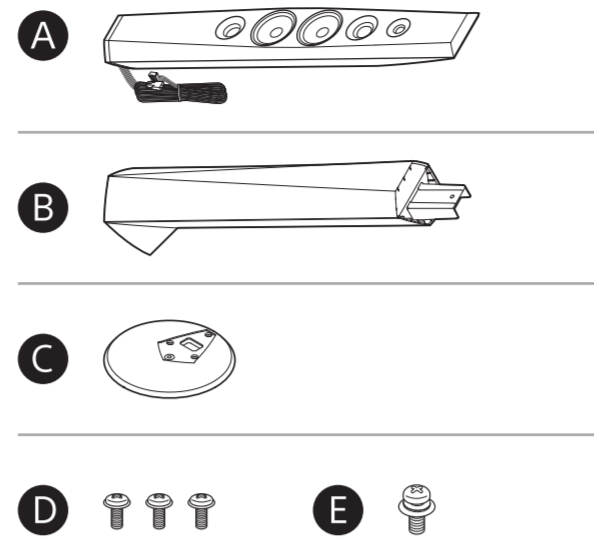
BDV-N9200WL



Bred et tæppe eller lignende ud på gulvet for at beskytte gulvet, mens du samler højttalerne.

Levitä lattialle kangas, ettei lattia vahingoitu, kun asennat kaiuttimia.

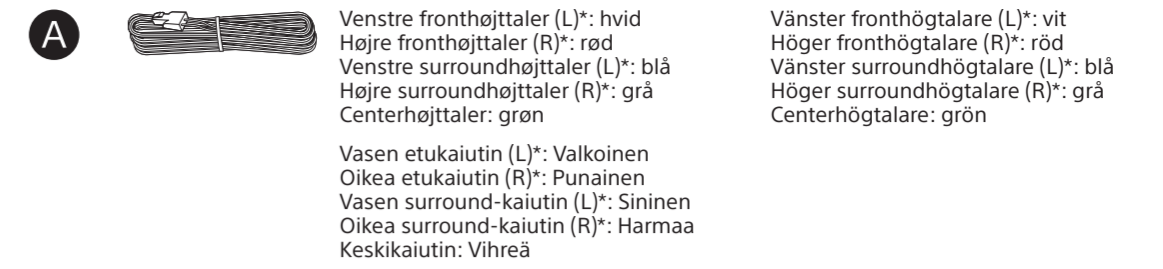
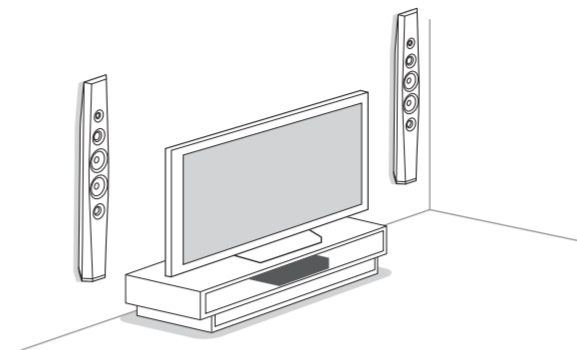
Lägg ut en duk på golvet för att undvika skador på golvet när du monterar högtalarna.



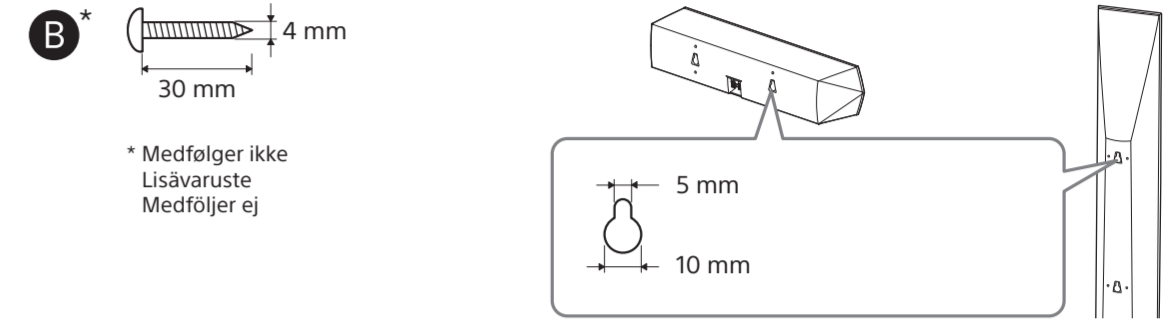
C

Montering af højttalere på væggen
 Kaiuttimien asentaminen seinälle
 Installera högtalarna på väggen

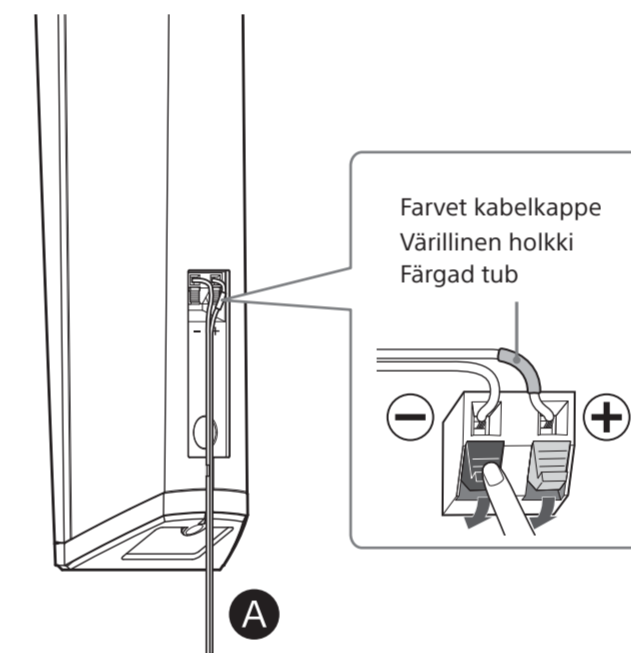
BDV-N9200W BDV-N9200WL



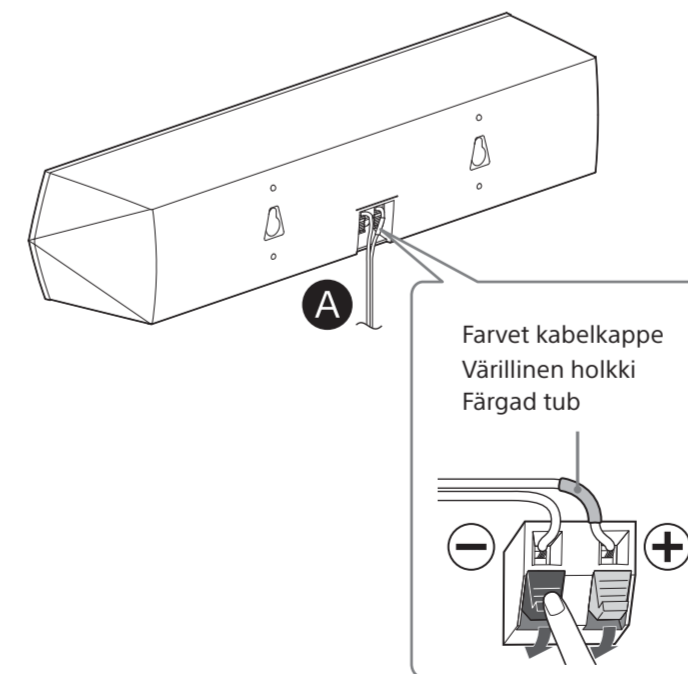
* Kun BDV-N9200W
 Vain BDV-N9200W
 Endast BDV-N9200W



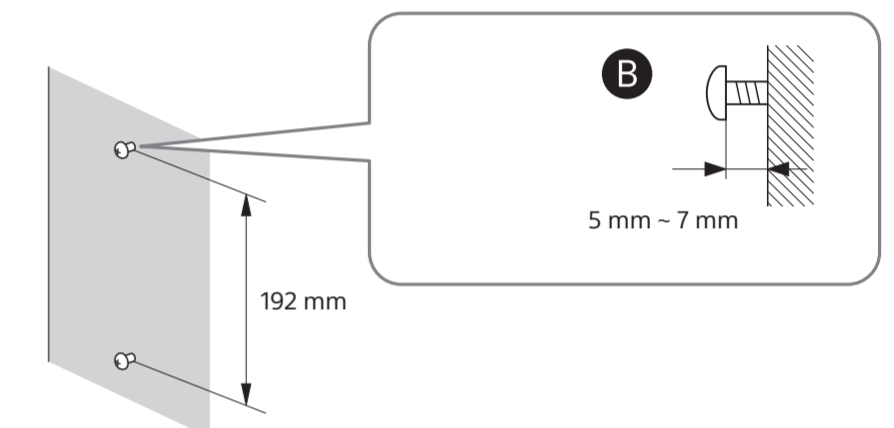
1 For de høje højttalere (kun BDV-N9200W)
 Pystykaiuttimille (vain BDV-N9200W)
 För pelarhögtalarnas (endast BDV-N9200W)



For centerhøjttaleren
 Keskkikaiuttimelle
 För centerhögtalaren



2 For de høje højttalere
 Pystykaiuttimille
 För pelarhögtalarna



For centerhøjttaleren
 Keskkikaiuttimelle
 För centerhögtalaren



3 For de høje højttalere
 Pystykaiuttimille
 För pelarhögtalarna

