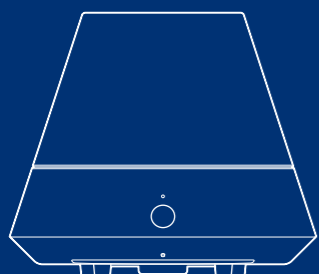


Förberedelser för att lyssna på musik via ditt hemnätverk



Använda den här nätverkshögtalaren på ditt hemnätverk

Ställ in högtalaren så som visas nedan om du vill använda den ansluten till ett nätverk.

STEG 1 Ansluta högtalaren (nätverksinställningar)

Det här avsnittet förklarar den metod för nätverksinställning som kräver att du använder den medföljande CD-ROM-skivan.

STEG 2 Ställa in din dator som en server

Det här avsnittet förklarar hur du ställer in Windows Media Player som en server (enhet med lagrat ljudinnehåll) för att ansluta den här högtalaren till ditt hemnätverk. Om du vill använda en annan server än Windows Media Player 12 i Windows 7 eller Windows Media Player 11 i Windows Vista/Windows XP som din server ska du gå in på den webbplats som anges på baksidan av den här broschyren.

STEG 3 Lyssna på ljudinnehåll som lagrats på en server

Om nätverksinställning

Trådlösa nätverk

Ställ in nätverket enligt steg 1 i den här broschyren.

WPS-kompatibla trådlösa nätverk

Läs "Ställa in trådlösa nätverk med en åtkomstpunktskompatibel WPS" i de medföljande användningsinstruktionerna.

Tips

- Du kan även ställa in ett WPS-kompatibelt trådlöst nätverk enligt steg 1 i den här broschyren.

Kabelnätverk

Läs de medföljande användningsinstruktionerna.

Tips

- Problem, som t.ex. avbrott i ljudet, kan inträffa beroende på den trådlösa nätverksmiljön. Du kan lösa dessa problem genom att använda ett kabelnätverk.

Om du har problem med att ställa in nätverket

- Läs "Felsökning" i de medföljande användningsinstruktionerna.
- Gå till följande webbplats för kundsupport.

<http://www.sony.net/audio/netsettings>

STEG 1 Ansluta högtalaren (nätverksinställningar)

Din dator måste vara ansluten till en trådlös LAN-router/åtkomstpunkt i förväg.

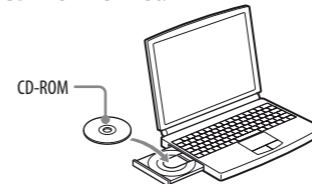
När du gör nätverksinställningarna måste du välja eller ange följande information.

Kontrollera följande information i förväg och notera den i utrymmet nedan.

Nätverksnamn (SSID)*	
Säkerhetsnyckel (WEP, WPA/WPA2-nyckel)*	

* Den här informationen ska finnas tillgänglig via en etikett på den trådlösa LAN-routern/åtkomstpunkten, i användningsinstruktionerna, från den person som installerade ditt trådlösa nätverk eller via den information du får av din Internetleverantör.

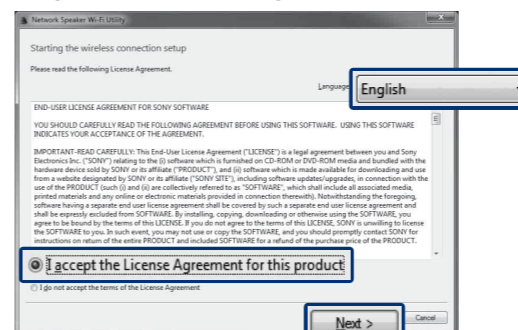
1 Sätt in den medföljande CD-ROM-skivan i datorns CD-ROM-enhet.



Obs!

- Följ anvisningarna på skärmen om skärmbilden "Starting the wireless connection setup" inte visas automatiskt.

2 Välj önskat språk, välj [I accept the license agreements for this product] när du har läst igenom programlicensavtalet noga, och klicka på [Next].



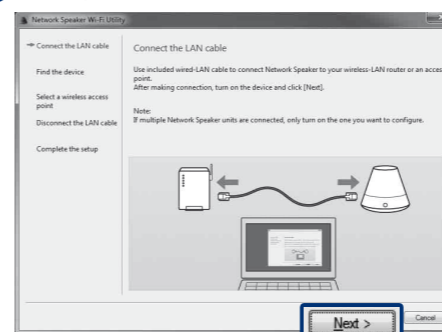
Obs!

- Följ anvisningarna på skärmen för att göra UPnP-inställningarna om du inte redan har gjort inställningar för Windows brandvägg.

3 Följ anvisningarna på skärmen för att ansluta högtalaren och den trådlösa LAN-routern/åtkomstpunkten med den medföljande LAN-kabeln, och slå sedan på högtalaren.

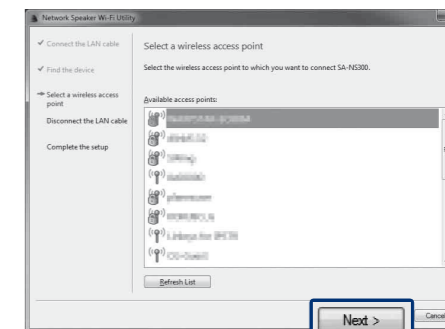


4 Klicka på [Next].



Listan över åtkomstpunkter visas. Detta kan ta en stund.

5 Välj den önskade åtkomstpunkten och klicka sedan på [Next].

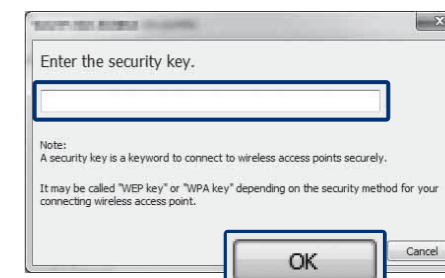


Inmatningsskärmen för säkerhetsnyckel (WEP, WPA/WPA2-nyckel) visas.

Obs!

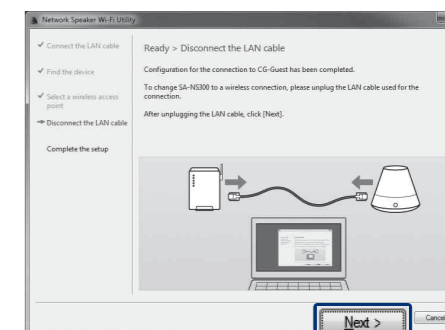
- Inmatningsskärmen för säkerhetsnyckel (WEP, WPA/WPA2-nyckel) visas inte när du väljer en okrypterad åtkomstpunkt.

6 Ange säkerhetsnyckeln (WEP, WPA/WPA2-nyckel), och klicka sedan på [OK].



Högtalaren börjar försöka skapa en anslutning till den valda åtkomstpunkten. Detta kan ta en stund.

7 Koppla ifrån den medföljande LAN-kabeln, och klicka sedan på [Next].

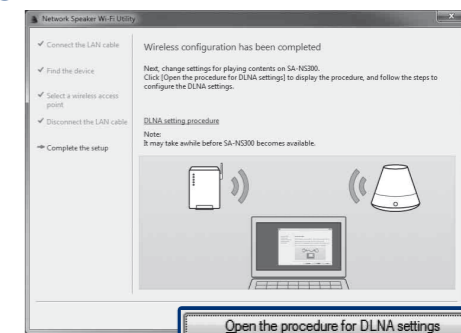


LINK-indikatorn lyser grönt när anslutningen görs.

Högtalarens nätverksinställningar är slutförda.

Se steg 8 och 9 eller den här broschyrens baksida för anvisningar om hur man konfigurerar DLNA-inställningarna.

8 Klicka på [Open the procedure for DLNA settings].



Webbplatsen öppnas.

9 Konfigurera den miljö som krävs för att använda dina DLNA-kompatibla enheter enligt webbplatsen, eller efter att ha läst anvisningarna på den här broschyrens baksida.

STEG 2 Konfigurera din dator som en server

Stegen varierar beroende på den dator du använder. Kontrollera ditt operativsystem och utför sedan steg 2 och 3.

Det här avsnittet förklarar hur du ställer in Windows Media Player 11 när den finns installerad på Windows Vista/Windows XP*.

* Windows Media Player 11 är inte installerad av tillverkaren på Windows XP.

Gå in på Microsofts webbplats, ladda ned installationsverktyget och installera sedan Windows Media Player 11 på datorn.

Tips

- Mer information om hur du använder Windows Media Player 11 finns i Windows Media Player 11 Help.

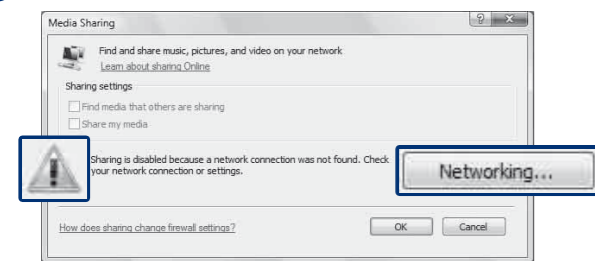
1 Gå till [Start] - [Alla program] och välj [Windows Media Player].

Windows Media Player 11 startar.

2 Välj [Mediedelning...] från menyn [Bibliotek] menu.

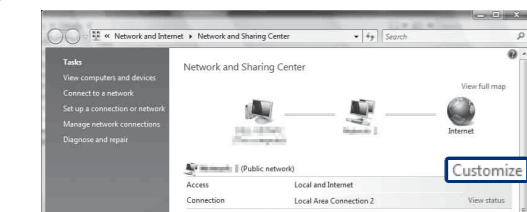
Om du använder Windows XP går du till steg ②.

3 När [Varning] visas väljer du [Nätverk...].



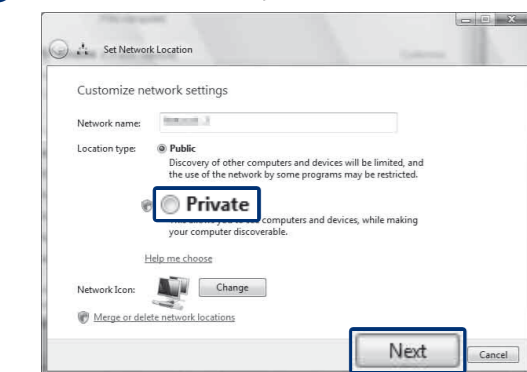
Fönstret [Nätverks- och delningscenter] visas.

4 Välj [Anpassa].



Fönstret [Ange nätverksplats] visas.

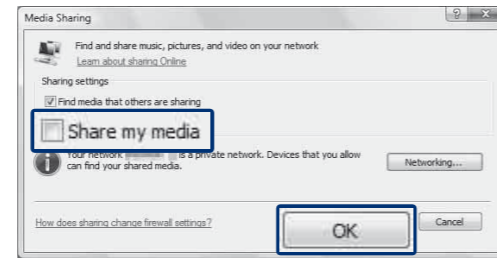
5 Markera [Privat] och välj [Nästa].



6 Bekräfta att [Nätverkstyp] har ändrats till [Privat] och välj [Stäng].

7 Bekräfta att [(Privat nätverk)] visas i fönstret [Nätverks- och delningscenter] och stäng fönstret.

8 Om [Dela ut mina media] inte har markerats i fönstret [Mediedelning] som visas i steg ② ska du göra en sådan markering bredvid [Dela ut mina media] och sedan välja [OK].



En lista över enheter som kan anslutas visas.

9 Välj [Inställningar...] som visas bredvid [Dela ut mina media].

10 Markera [Tillåt nya enheter och datorer automatiskt] och välj [OK].

Obs!

- Avmarkera det här alternativet när du har bekräftat att högtalaren kan ansluta till datorn och spela ljuddata på datorn.

STEG 3 Spela upp ljudinnehåll på en server slumpmässigt

Tips

- Med denna funktion kan du spela upp ljudinnehåll slumpmässigt på den server som identifieras först. Stäng först av andra servrar än Windows Vista/Windows XP.

1 Tryck på INPUT på fjärrkontrollen för att välja ingång från hemmanätverket.

Du kan även använda knappen AUDIO IN på högtalaren.

2 Tryck på ► på fjärrkontrollen.

Ljudinnehåll spelas endast upp slumpmässigt på servern som känns igen först.

När ljud inte matas ut från den här högtalaren

- Kontrollera att högtalarens volymnivå inte är inställd på den lägsta nivån.
- Det kan behövas förändringar i säkerhetsprogramvarans inställningar. Gå till följande webbplats för kundsupport.

<http://www.sony.net/audio/netsettings>

STEG 2 Konfigurera din dator som en server

Stegen varierar beroende på den dator du använder. Kontrollera ditt operativsystem och utför sedan steg 2 och 3.

Det här avsnittet förklarar hur du ställer in den tillverkarinstallerade versionen av Windows Media Player 12 för Windows 7.

Tips

- Mer information om hur du använder Windows Media Player 12 finns i Windows Media Player 12 Help.

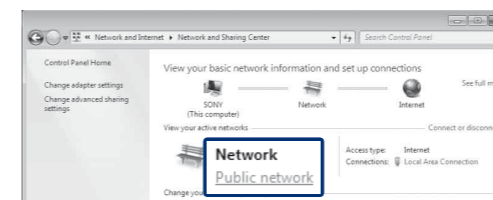
1 Gå till [Start] - [Kontrollpanelen] och välj [Visa nätverksstatus och -åtgärder] under [Nätverk och Internet].

Fönstret [Nätverks- och delningscenter] visas.

Tips

- Om det önskade objektet inte visas på skärmen kan du försöka att ändra Kontrollpanelens visningstyp.

2 Välj [Offentligt nätverk] under [Visa dina aktiva nätverk]. Om skärmen visar något annat än [Offentligt nätverk] ska du gå till steg ⑤.



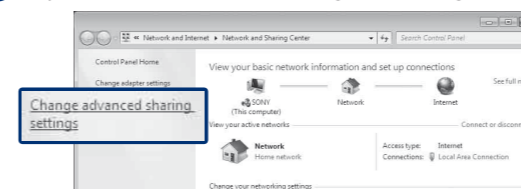
Fönstret [Ange nätverksplats] visas.

3 Välj [Hemnätverk] eller [Arbetsplatsnätverk] beroende på i vilken miljö högtalaren används.

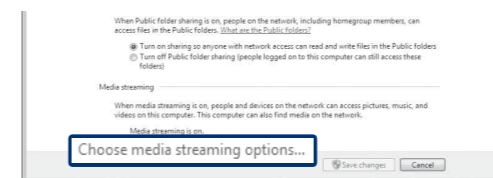
4 Följ de anvisningar som visas på skärmen beroende på i vilken miljö högtalaren används.

När ändringen är genomförd ska du bekräfta att objektet under [Visa dina aktiva nätverk] har ändrats till [Hemnätverk] eller [Arbetsplatsnätverk] i fönstret [Nätverks- och delningscenter].

5 Välj [Ändra avancerade delningsinställningar].

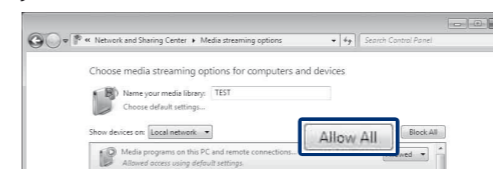


6 Välj [Välj alternativ för mediedirektuppspelning...] från [Mediedirektuppspelning].



7 Om [Mediedirektuppspelning är inaktiverat] visas i fönstret med alternativ för mediedirektuppspelning väljer du [Aktivera mediedirektuppspelning].

8 Välj [Tillåt alla].



Fönstret [Tillåt alla medienheter] öppnas. Om alla enheter på det lokala nätverket är inställda på [Tillåt] för åtkomst till ditt nätverk, väljer du [OK] och stänger fönstret.

9 Välj [Tillåt alla datorer och medienheter].

10 Välj [OK] för att stänga fönstret.

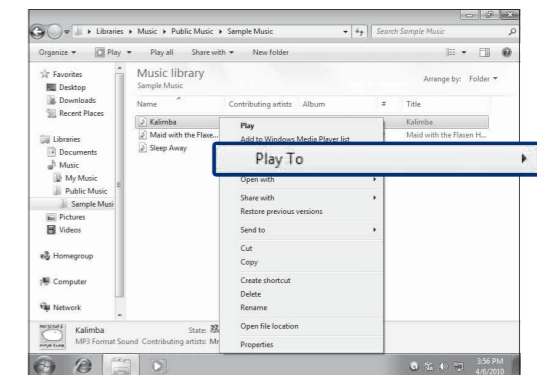
STEG 3 Lyssna på ljudinnehåll som lagrats på en server

1 Starta [Windows Media Player] i Windows 7.

2 Aktivera mediastreaming.

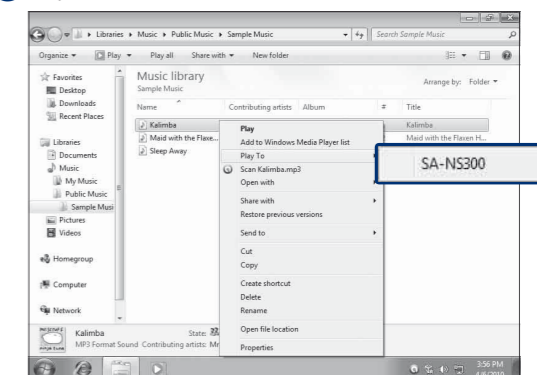
3 Välj önskat ljudinnehåll och klicka sedan på höger musknapp.

4 Välj [Spela till] från menyn.



Enhetslistan visas.

5 Välj [SA-NS300].



Ljudinnehåll spelas upp från denna högtalare.

När ljud inte matas ut från den här högtalaren

- Kontrollera att högtalarens volymnivå inte är inställd på den lägsta nivån.
- Det kan behövas förändringar i säkerhetsprogramvarans inställningar. Gå till följande webbplats för kundsupport.

<http://www.sony.net/audio/netsettings>