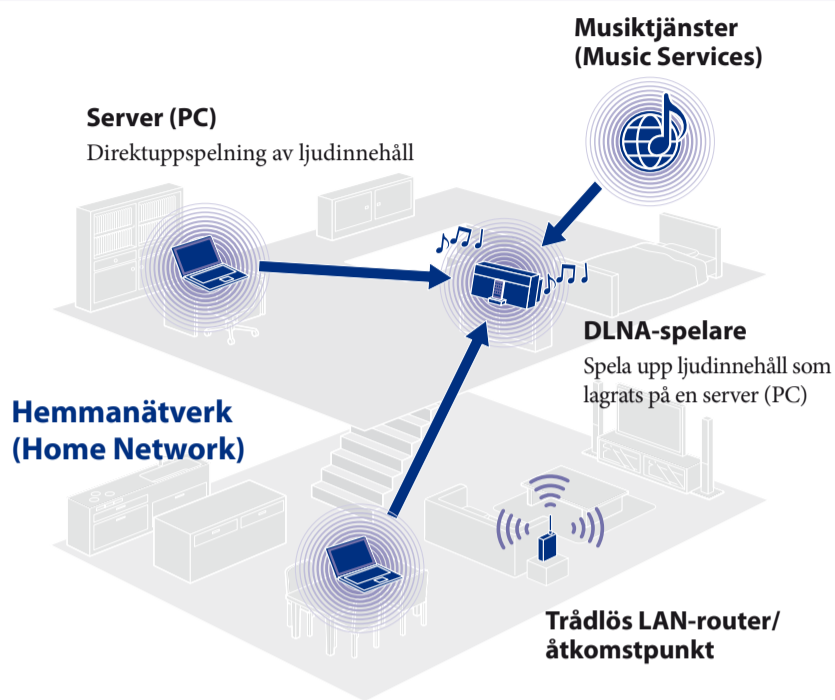


Network Audio System/Server NAS-SV20i/SV20Di

Snabbinstallationsguide

för trådlösa nätverk och åtkomst till Internet-tjänster

Denna Snabbinstallationsguide förklarar hur du ansluter denna NAS-SV20i/SV20Di Network Audio System/Server till ditt trådlösa hemmanätverk och hur du använder funktionerna som kan användas över ett trådlöst nätverk.



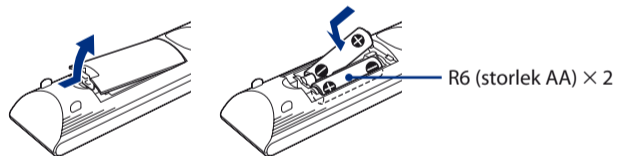
Lyssna på musiktjänster
Du kan lyssna på olika musiktjänster som erbjuds på Internet.

Lyssna på musik som är lagrad på din server (PC)
Du kan lyssna på ljudinnehåll som sparats på en server (PC) som stödjer DLNA-standarden via ditt hemmanätverk.

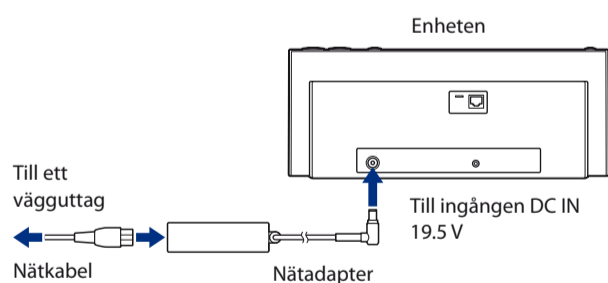
©2010 Sony Corporation Printed in China

1 Innan du börjar använda enheten

Placera batterier i fjärrkontrollen.



Anslut nätadaptern och strömkabeln.



Tips

DLNA är en förkortning av Digital Living Network Alliance. Det är namnet på en organisation som upprättar riktlinjer (DLNA-riktlinjerna) och är också namnet på en metod som gör att enheter i ett hushåll kan dela på digitalt innehåll (t.ex. musik- och bilddata o.d.) i ett hemmanätverk. Enheten är kompatibel med DLNA-standard. Du kan lyssna på musik på olika sätt genom att använda enheten tillsammans med andra DLNA-kompatibla enheter.

2 Utföra inledande inställningar

När enheten aktiveras för första gången efter att du har köpt den, måste vissa grundläggande inställningar göras (nätverksinställningar, klockinställningar, skaffa en lista med tillgängliga musiktjänster och andra interna inställningar).

Gör nätverksinställningar med sökningsmetoden för åtkomstpunkter som presenteras i denna guide.

- Information om metoder för nätverksanslutning utöver sökning av åtkomstpunkter:
→ "Ansluta enheten till hemmanätverket (nätverksinställningar)" i Användningsanvisningar



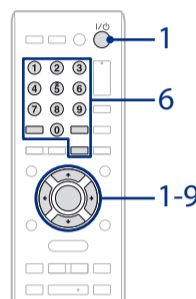
Kontrollera följande information i förväg:

Du kommer att behöva välja eller ange följande information när du gör nätverksinställningar. Kontrollera följande information i förväg och anteckna den i utrymmet nedan.

Nätverksnamn (SSID)*: _____

Säkerhetsnyckel (WEP-nyckel, WPA/WPA2-nyckel)*: _____

* Denna information bör finnas tillgänglig på en etikett på den trådlösa LAN-routern/åtkomstpunkten, i bruksanvisningen, från personen som installerade det trådlösa nätverket, eller i informationen som din internetleverantör försett dig med.



1 Tryck på I/⏻ (ström).

Det kan ta ett tag (tiotals sekunder) innan enheten aktiveras.

- När meddelandet "Set the items required to use this unit. Press ENTER to continue." visas trycker du på ENTER. (När "▼" visas på displayen fortsätter texten på nästa sida. Tryck på ↓ för att visa hela textsträngen.)
- När "Start setup?" visas trycker du på ↑/↓ för att välja "OK", och trycker sedan på ENTER.

2 När "Network Settings" visas trycker du på ENTER.

3 Välj "Wireless LAN".

4 Välj "Access Point Scan".

```

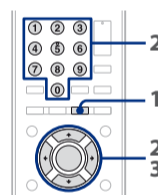
Connection Type
▶ Access Point ...
WPS Push
  
```

Enheten visar en lista med nätverksnamn (SSID) för tillgängliga åtkomstpunkter.

5 Välj nätverksnamnet (SSID) från listan.

6 Ange säkerhetsnyckeln (WEP Key, WPA/WPA2 Key) för ditt nätverk och tryck på ENTER.

Följ stegen nedan för att mata in bokstäver och siffror.



- Tryck upprepade gånger på CHARACTER för att välja typ av bokstäver och siffror (välj "abc" för gemener och siffror "ABC" för versaler och siffror och "123" för endast siffror).

- Tryck på motsvarande numerisk knapp/textknapp för att ange önskad bokstav eller siffra, tryck därefter på → för att flytta markören till nästa inmatningsposition. Upprepa detta steg för att skriva in textsträngen.

- Tryck på ENTER för att bekräfta och spara textsträngen.

7 När "Save settings and check connection. Press ENTER to continue." visas trycker du på ENTER.

Tryck på ↑/↓ för att visa hela textsträngen.

Det kan ta en stund för enheten att slutföra nätverksinställningarna. När nätverksinställningarna är slutförda visas "Complete."

8 När fönstret "Date&Time" visas väljer du "Auto".

Välj staden där enheten används från "Time Zone", tryck på ENTER när "NTP Server" visas (du kan använda den fabriksinställda NTP-serverinställningen), och följ sedan instruktionerna som visas på skärmen. Information om hur du ställer klockan (inkl. manuella inställningar) finns i Användningsanvisningarna.

9 När fönstret "Get Service List" visas väljer du "OK".

När servicelistan för funktionen Music Services skaffas, visas "Refreshed Service List.", och enheten börjar göra andra interna inställningar automatiskt.

När de inledande inställningarna har slutförts visas "Setup is complete."

```

Setup
is complete.
  
```

3 Lyssna på musiktjänster

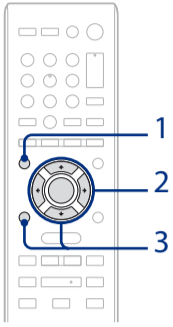
Du kan lyssna på olika musiktjänster som erbjuds på Internet.

- ◆ Ytterligare information om musiktjänster:
→ <http://www.sony.net/audio/musicservices>



Här nedan finns anvisningar om hur du väljer "vTuner" som ett exempel på musiktjänster som erbjuds på internet.

- 1 Tryck upprepade gånger på FUNCTION för att välja "MUSIC SERVICES".
En lista över tjänsteleverantörer som enheten kan ansluta till visas.
- 2 Välj "vTuner".
- 3 Välj önskad katalog eller kanal och tryck på ENTER.
 - Tryck på \uparrow/\downarrow för att välja objektet.
 - Tryck på ENTER för att gå till nästa katalog eller lyssna på kanalen.
 - Tryck på BACK för att gå tillbaka till föregående katalog.



4 Lyssna på musik som är lagrad på din server (PC)

Du måste ställa in servern (PC) i förväg.

- ◆ Om du påträffar problem när enheten är ansluten till nätverket ska du bekräfta nätverksstatus och inställningar.
→ "Bekräfta nätverksinställningarna" i Användningsanvisningar
- ◆ För information om serverinställningar för andra servrar än Windows 7, Windows Vista eller Windows XP:
→ Användningshandböcker eller hjälp för de respektive servrarna, o.s.v.



4-1 Ställa in servern (PC)

När du använder en PC med Windows 7

Detta avsnitt förklarar hur du ställer in Windows Media Player 12 som installerats i Windows 7 av tillverkaren.

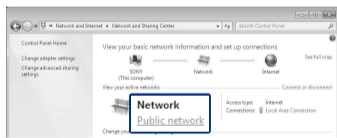
- ◆ Information om hur du använder Windows Media Player 12:
→ Windows Media Player 12 hjälp

- 1 Gå till [Start] - [Kontrollpanelen] och välj [Visa nätverksstatus och-åtgärder] under [Nätverk och Internet].
Fönstret [Nätverks- och delningscenter] visas.

Tips

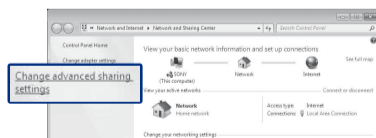
Om det önskade alternativet inte visas på skärmen kan du försöka ändra visningstyp som används av Kontrollpanelen.

- 2 Välj [Offentligt nätverk] under [Visa dina aktiva nätverk]. Om skärmen visar något annat än [Offentligt nätverk], ska du gå till steg 3.

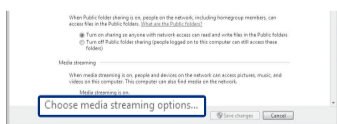


Fönstret [Ange nätverksplats] visas.

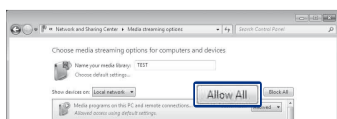
- 3 Välj [Hemnätverk] eller [Arbetsplatsnätverk] enligt miljön som enheten används i.
- 4 Följ anvisningarna som visas på skärmen enligt den miljö där enheten används.
När inställningarna har slutförts ska du bekräfta att objektet under [Visa dina aktiva nätverk] har ändrats till [Hemnätverk] eller [Arbetsplatsnätverk] i fönstret [Nätverks- och delningscenter].
- 5 Välj [Ändra avancerade delningsinställningar].



- 6 Välj [Ändra alternativ för mediedirektuppspelning...] från [Mediedirektuppspelning].



- 7 Om [Mediedirektuppspelning är inaktiverat] visas i fönstret med alternativ för mediedirektuppspelning väljer du [Aktivera mediedirektuppspelning].
- 8 Välj [Tillåt alla].



Fönstret [Tillåt alla medieenheter] öppnas. Om alla enheter på det lokala nätverket är inställda på [Tillåt], väljer du [OK] och stänger fönstret.

- 9 Välj [Tillåt alla datorer och medieenheter].
- 10 Välj [OK] för att stänga fönstret.

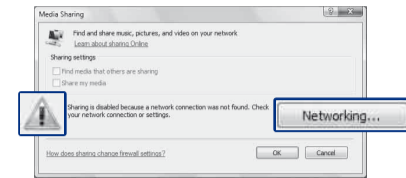
När du använder en PC med Windows Vista/Windows XP

Detta avsnitt förklarar hur du ställer in Windows Media Player 11 som är installerad på Windows Vista/Windows XP*.

* Windows Media Player 11 är inte installerad av tillverkaren på Windows XP. Gå in på Microsofts webbplats, ladda ned installationsverktyget och installera sedan Windows Media Player 11 på PC:n.

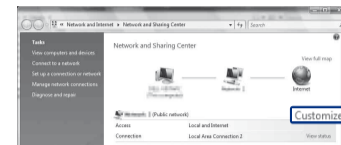
- ◆ Information om hur du använder Windows Media Player 11:
→ Windows Media Player 11 hjälp

- 1 Gå till [Start] - [Alla program] och välj [Windows Media Player].
Windows Media Player 11 startar.
- 2 Välj [Mediedelning...] från menyn [Bibliotek].
Om du använder Windows XP går du till steg 3.
- 3 När \triangle visas väljer du [Nätverk...].



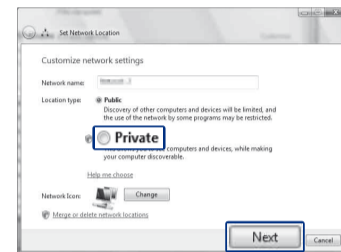
Fönstret [Nätverks- och delningscenter] visas.

- 4 Välj [Anpassa].

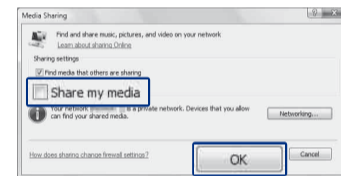


Fönstret [Ange nätverksplats] visas.

- 5 Markera [Privat] och välj [Nästa].



- 6 Bekräfta att [Nätverkstyp] har ändrats till [Privat] och välj [Stäng].
- 7 Bekräfta att ([Privat nätverk]) visas i fönstret [Nätverks- och delningscenter] och stäng fönstret.
- 8 Om ingen markering görs bredvid [Dela ut mina media] i fönstret [Mediedelning] som visas i steg 2, ska du markera [Dela ut mina media] och sedan välja [OK].



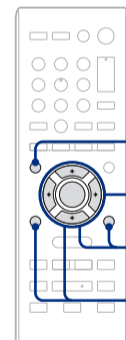
En lista över enheter som kan anslutas visas.

- 9 Välj [Inställningar...] som visas bredvid [Dela ut mina media:].
- 10 Markera bredvid [Tillåt nya enheter och datorer automatiskt] och välj [OK].

Obs!

Avmärk det här alternativet när du har bekräftat att enheten kan ansluta till PC:n och spela ljuddata på PC:n.

4-2 Spela upp musik som är lagrad på din server (PC)



- 1 Tryck upprepade gånger på FUNCTION för att välja "HOME NETWORK".
En serverlista visas.
- 2 Tryck på \uparrow/\downarrow för att välja PC som ska anslutas och tryck på ENTER.
Om serverlistan inte visas trycker du på OPTIONS och väljer "Refresh".
Serverlistan uppdateras.
- 3 Välj det alternativ du vill spela.
Vilka alternativ som visas (spår, artister, album, genrer, mappar, osv.) beror på den anslutna servern (PC:n). Gå tillbaka till föregående katalog genom att trycka på BACK.
- 4 Välj det spår du vill spela och tryck på ENTER.
Uppspelnigen startar.

Felsökning

- ◆ Lösningar till vanliga problem och information om felmeddelanden:
→ "Felsökning" i Användningsanvisningar

Webbplatser med kundsupport

För kunder i USA
<http://www.esupport.sony.com/>

För kunder i Europa
<http://support.sony-europe.com/>

För kunder i Kanada
[Engelska]
<http://www.sony.ca/ElectronicsSupport/>
[Franska]
<http://fr.sony.ca/ElectronicsSupport/>