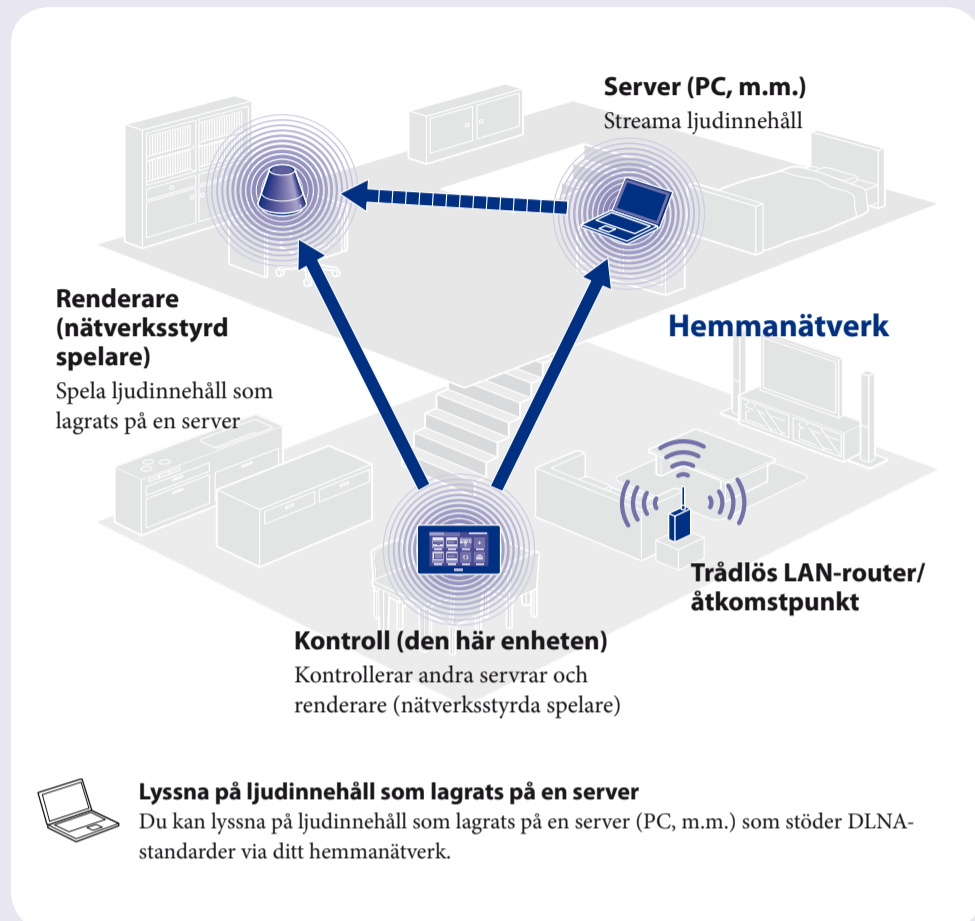


## Network Remote Controller RMN-U1

## Snabbinstallationsguide

## för trådlösa nätverk

I den här snabbinstallationsguiden förklaras hur du ansluter den här RMN-U1 nätverksfjärrkontrollen till det trådlösa hemmanätverket och hur du använder de funktioner som kan användas via det trådlösa nätverket.

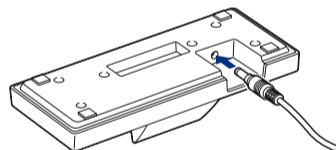


©2010 Sony Corporation Printed in China

# 1 Innan du börjar använda enheten

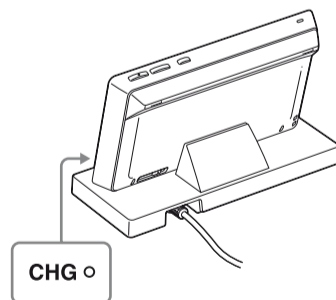
## Ansluta nätadaptern

Anslut en ände av nätadaptern till DC IN-kontakten på fjärrkontrollens laddare och den andra änden till ett vägguttag.



## Placera enheten på fjärrkontrollens laddare

När du placerar enheten på fjärrkontrollens laddare lyser CHG-indikatorn rött och laddning påbörjas. CHG-indikatorn släcks när enheten är helt laddad.



### Tips

- DLNA är en förkortning för Digital Living Network Alliance. Det är namnet på en organisation som fastställer riktlinjer (DLNA-riktlinjer), och det är även namnet på den metod som gör att enheter i ett hus kan dela digitalt innehåll (t.ex. musikdata, bilddata m.m.) via ett hemmanätverk. Enheten uppfyller kraven i DLNA-standarderna. Du kan lyssna på musik på olika sätt genom att använda enheten tillsammans med andra DLNA-kompatibla enheter.
- När du köpte enheten var dess batteri inte tillräckligt laddat. Utför den följande åtgärden genom att placera enheten på fjärrkontrollens laddare. Eller utför den sedan batteriet har laddats upp helt.

# 2 Utföra inledande inställningar

När enheten aktiveras första gången efter inköpet krävs vissa grundläggande installationsmoment. För att utföra nätverksinställningarna presenteras sökmetoden för åtkomstpunkter i den här guiden.

- Information om andra nätverksanslutningsmetoder än sökmetoden för åtkomstpunkter:  
→ "Ansluta enheten till hemmanätverket (nätverksinställningar)" i användningsanvisningarna



## Kontrollera följande information i förväg:

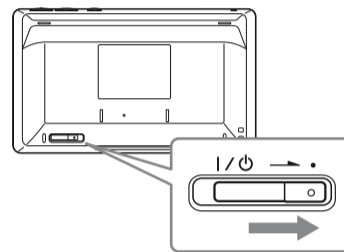
Systemet begär att du väljer eller matar in följande information när du gör nätverksinställningarna. Kontrollera följande information i förväg och anteckna den på de utrymmen som ges nedan.

Nätverksnamn (SSID)\*: \_\_\_\_\_

Säkerhetsnyckel (WEP-nyckel, WPA/WPA2-nyckel)\*: \_\_\_\_\_

\* Denna information bör finnas tillgänglig på en etikett på den trådlösa LAN-routern/åtkomstpunkten, i bruksanvisningen, från personen som installerade det trådlösa nätverket, eller i informationen som din internetleverantör försett dig med.

- Starta alla DLNA-kompatibla enheter i ditt hem.
- Dra I/O-brytaren (ström) i pilens riktning.

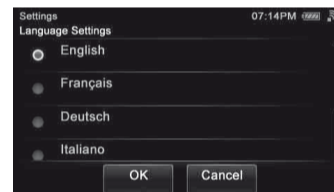


Språkvalsskärmen visas.

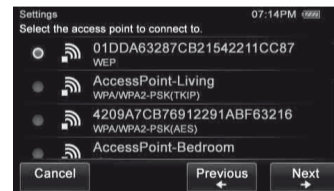
- Tryck på språket som du vill använda och tryck sedan på "OK".

Du kan välja bland följande språk.

Bildskärm	Språk
English	Engelska
Français	Franska
Deutsch	Tyska
Italiano	Italienska
Español	Spanska



- Tryck på "Access Point Scan" och tryck sedan på "Next ▶".  
Enheten börjar automatiskt söka efter åtkomstpunkter och visar en lista över alla tillgängliga sådana. Enheten kan visa högst 20 åtkomstpunkter i listan.
- Tryck på önskad åtkomstpunkt från listan genom att hänvisa till minneslappen där du skrev ned nätverksnamnet (SSID).



- Tryck på "Next ▶".  
Inmatningsskärmen för säkerhetsnyckeln visas. Om inmatningsskärmen för säkerhetsnyckeln inte visas ska du gå vidare till steg 8.
- Tryck på textrutan och ange säkerhetsnyckeln (WEP-nyckel, WPA-/WPA2-nyckel) för hemmanätverket, tryck sedan på "Next ▶".  
En bekräftelseskärm visas.  
Information om inmatning av tecken finns under "Skriva in text" i användningsanvisningarna.
- Tryck på "OK".  
"Connection is complete." (Anslutningen är klar) visas.
- Tryck på "Close".  
En bekräftelseskärm visas.
- Tryck på "Close".  
Enheten börjar automatiskt att registrera DLNA-kompatibla enheter som kan avkännas över nätverket. Detta kan ta en stund.

### Tips

- Du kan registrera upp till 20 servrar och upp till 30 renderare (nätverksstyrda spelare) på den här enheten.
- Tryck på "Refresh" för att uppdatera HOME-skärmen om den önskade enheten inte registreras automatiskt.

# 3 Lyssna på musik som lagrats på din server (PC)

Du måste installera servern och renderaren (nätverksstyrd spelare) i förväg.

- ◆ Bekräfta nätverksstatus och -inställningar om det uppstår problem när enheten är ansluten till ett nätverk.  
→ "Bekräfta nätverksinställningarna" i användningsanvisningarna
- ◆ Mer information om serverinställningar för andra servrar än Windows 7, Windows Vista, eller Windows XP:  
→ Användningsanvisningar eller hjälp för respektive server, m.m.



## 3-1 Installera servern (PC)

### När du använder en PC med Windows 7

Detta avsnitt förklarar hur du ställer in Windows Media Player 12 som installerats i Windows 7 av tillverkaren.

- ◆ Information om hur du använder Windows Media Player 12:  
→ Windows Media Player 12 hjälp

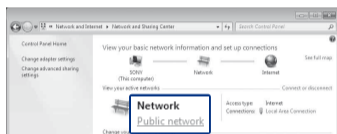
- 1 Gå till [Start] - [Kontrollpanelen] och välj [Visa nätverksstatus och-åtgärder] under [Nätverk och Internet].

Fönstret [Nätverks- och delningscenter] visas.

#### Tips

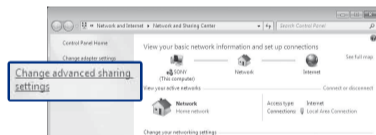
Om det önskade alternativet inte visas på skärmen kan du försöka ändra visningstyp som används av Kontrollpanelen.

- 2 Välj [Offentligt nätverk] under [Visa dina aktiva nätverk]. Om skärmen visar något annat än [Offentligt nätverk], ska du gå till steg ③.



Fönstret [Ange nätverksplats] visas.

- 3 Välj [Hemnätverk] eller [Arbetsplatsnätverk] enligt miljön som enheten används i.
- 4 Följ anvisningarna som visas på skärmen enligt den miljö där enheten används. När inställningarna har slutförts ska du bekräfta att objektet under [Visa dina aktiva nätverk] har ändrats till [Hemnätverk] eller [Arbetsplatsnätverk] i fönstret [Nätverks- och delningscenter].
- 5 Välj [Ändra avancerade delningsinställningar].

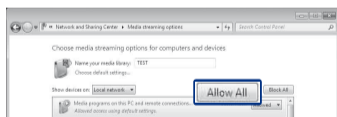


- 6 Välj [Ändra alternativ för mediedirektuppspelning...] från [Mediedirektuppspelning].



- 7 Om [Mediedirektuppspelning är inaktiverat] visas i fönstret med alternativ för mediedirektuppspelning väljer du [Aktivera mediedirektuppspelning].

- 8 Välj [Tillåt alla].



Fönstret [Tillåt alla medieenheter] öppnas. Om alla enheter på det lokala nätverket är inställda på [Tillåt], väljer du [OK] och stänger fönstret.

- 9 Välj [Tillåt alla datorer och medieenheter].

- 10 Välj [OK] för att stänga fönstret.

### När du använder en PC med Windows Vista/Windows XP

Detta avsnitt förklarar hur du ställer in Windows Media Player 11 som är installerad på Windows Vista/Windows XP\*.

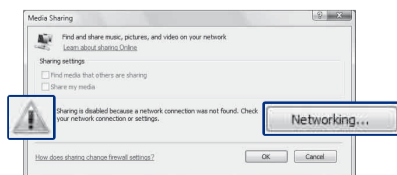
\* Windows Media Player 11 är inte installerat av tillverkaren i Windows XP. Gå in på Microsofts webbplats, ladda ned installationsverktyget och installera sedan Windows Media Player 11 på PC:n.

- ◆ Information om hur du använder Windows Media Player 11:  
→ Windows Media Player 11 hjälp

- 1 Gå till [Start] - [Alla program] och välj [Windows Media Player]. Windows Media Player 11 startar.

- 2 Välj [Mediedelning...] från menyn [Bibliotek]. Om du använder Windows XP går du till steg ③.

- 3 När ⚠ visas väljer du [Nätverk...].



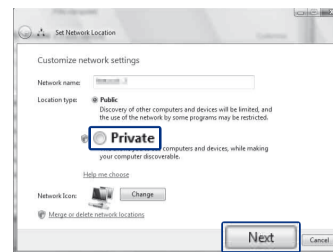
Fönstret [Nätverks- och delningscenter] visas.

- 4 Välj [Anpassa].

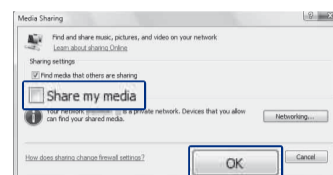


Fönstret [Ange nätverksplats] visas.

- 5 Gör en markering bredvid [Privat] och välj [Nästa].



- 6 Bekräfta att [Nätverkstyp] har ändrats till [Privat] och välj [Stäng].
- 7 Bekräfta att [(Privat nätverk)] visas i fönstret [Nätverks- och delningscenter] och stäng fönstret.
- 8 Om ingen markering visas bredvid [Dela ut mina media] i det [Mediedelning]-fönster som visas i steg ②, ska du göra en markering bredvid [Dela ut mina media], och sedan välja [OK].



En lista över enheter som kan anslutas visas.

- 9 Välj [Inställningar...] som visas bredvid [Dela ut mina media:].

- 10 Markera bredvid [Tillåt nya enheter och datorer automatiskt] och välj [OK].

#### Obs!

Avmarkera det här alternativet när du har bekräftat att enheten kan ansluta till PC:n och spela ljuddata på PC:n.

## 3-2 Ställa in en renderare (nätverksstyrd spelare)

Inställningsmetoden varierar beroende på enheten. Hänvisa till enhetens bruksanvisning.

- 1 Starta renderaren (nätverksstyrd spelare).
- 2 Anslut renderaren (nätverksstyrd spelare) till hemmanätverket.
- 3 Tillåt åtkomst från denna enhet till renderarsidan (nätverksstyrd spelare).

## 3-3 Lyssna på ljudinnehåll

Hur du väljer "PC/HDD Music" som en aktivitet förklaras i detta avsnitt.

- 1 Tryck på HOME på enheten. HOME-skärmen visas.
  - 2 Tryck på fliken "Device".
  - 3 Tryck på den önskade renderaren (nätverksstyrd spelare). Aktiviteter som kan spelas upp med den valda renderaren (nätverksstyrd spelare) visas.
  - 4 Tryck på "PC/HDD Music". Skärmen för val av server visas.
- Tips**  
Det senaste ljudinnehållet spelas upp automatiskt tills du byter server.
- 5 Tryck på önskad server. Serverns lista över mappar/album visas.
  - 6 Tryck på mappar/album tills du hittar det önskade innehållet.
  - 7 Tryck på önskat innehåll. Uppspelningsstartar och den uppspelningskärm som motsvarar den valda aktiviteten visas.

## Uppspelningskärm



## Felsökning

- ◆ Lösningar på vanliga problem och information om felmeddelanden:  
→ "Felsökning" i användningsanvisningarna

## Webbplatser för kundtjänst

**För kunder i USA**  
<http://www.esupport.sony.com/>

**För kunder i Europa**  
<http://support.sony-europe.com/>

**För kunder i Canada**  
[Engelska]  
<http://www.sony.ca/ElectronicsSupport/>  
[Franska]  
<http://fr.sony.ca/ElectronicsSupport/>