

Italiano

AVVERTENZA

Per ridurre il rischio di incendi o scosse elettriche, non esporre questo apparecchio alla pioggia o all'umidità. Per ridurre il rischio di incendi, scollegare il ricevitore dal computer e inserirlo nel vano di conservazione del mouse durante il trasporto.

Nota per i clienti: le seguenti informazioni sono applicabili esclusivamente agli apparecchi venduti nei paesi in cui sono in vigore le Direttive UE

Il presente prodotto è fabbricato da Sony Corporation, 1-7-1 Konan, Minato-ku, Tokyo, Giappone. Il Rappresentante autorizzato per la direttiva EMC e la sicurezza del prodotto è Sony Deutschland GmbH, Hedelfinger Strasse 61, 70327 Stuttgart, Germania. Per qualsiasi questione riguardante l’assistenza o la garanzia, rivolgersi agli indirizzi che si trovano nei documenti di assistenza o di garanzia.

Con la presente Sony Corp. dichiara che questo apparecchio è conforme ai requisiti essenziali ed alle altre disposizioni pertinenti stabilite dalla direttiva 1999/5/CE. Per ulteriori informazioni, accedere al seguente indirizzo URL: http://www.compliance.sony.de/

L'uso di questo apparecchio radio è vietato nell'area geografica che si trova entro un raggio di 20 km dal centro di Ny-Alesund, Svalbard, Norvegia.

Trattamento del dispositivo elettrico od elettronico a fine vita (applicabile in tutti i paesi dell'Unione Europea e in altri paesi europei con sistema di raccolta differenziata)

Questo simbolo sul prodotto o sulla confezione indica che il prodotto non deve essere considerato come un normale rifiuto domestico, ma deve invece essere consegnato ad un punto di raccolta appropriato per il riciclo di apparecchi elettrici ed elettronici. Assicurandovi che questo prodotto sia smaltito correttamente, voi contribuirete a prevenire potenziali conseguenze negative per l’ambiente e per la salute che potrebbero altrimenti essere causate dal suo smaltimento inadeguato. Il riciclaggio dei materiali aiuta a conservare le risorse naturali. Per informazioni più dettagliate circa il riciclaggio di questo prodotto, potete contattare l’ufficio comunale, il servizio locale di smaltimento rifiuti oppure il negozio dove l’avete acquistato.

Trattamento delle pile esauste (applicabile in tutti i paesi dell'Unione Europea e in altri paesi Europei con sistema di raccolta differenziata)

Questo simbolo sul prodotto o sulla confezione indica che la pila non deve essere considerata un normale rifiuto domestico. Assicurandovi che le pile siano smaltite correttamente, contribuirrete a prevenire potenziali conseguenze negative per l’ambiente e per la salute che potrebbero altrimenti essere causate dal loro inadeguato smaltimento. Il riciclaggio dei materiali aiuta a conservare le risorse naturali. In caso di prodotti che per motivi di sicurezza, prestazione o protezione dei dati richiedano un collegamento fisso ad una pila interna, la stessa dovrà essere sostituita solo da personale di assistenza qualificato. Consegnare il prodotto a fine vita al punto di raccolta idoneo allo smaltimento di apparecchiature elettriche ed elettroniche; questo assicura che anche la pila al suo interno venga trattata correttamente. Per le altre pile consultate la sezione relativa alla rimozione sicura delle pile. Conferire le pile esauste presso i punti di raccolta indicati per il riciclo. Per informazioni più dettagliate circa lo smaltimento della pila esausta o del prodotto, potete contattare il Comune, il servizio locale di smaltimento rifiuti oppure il negozio dove l’avete acquistato.

Il prodotto è inoltre conforme a EN 60825-1 ed è classificato come prodotto LED di CLASSE 1.

Per la riparazione e la manutenzione rivolgersi esclusivamente a tecnici Sony autorizzati. L’uso improprio e le riparazioni eseguite da personale non autorizzato possono comportare un pericolo per la sicurezza.

Non aprire i dispositivi wireless. La relativa apertura, per qualsiasi motivo, può causare danni non coperti dalla garanzia.

Evitare di guardare direttamente la luce rossa emessa dalla parte inferiore del mouse. Diversamente, è possibile subire danni alla vista.

Smaltimento delle pile AAA

- Questo dispositivo wireless è alimentato da pile AAA.
- Per l’inserimento delle pile, consultare la sezione “Inserimento delle pile nel mouse” del presente manuale.
- Non maneggiare pile danneggiate o che perdono. Smaltirle rapidamente e in modo adeguato.
- Le pile possono esplodere o perdere liquido se vengono ricaricate, smaltite nel fuoco, combinate con altri tipi di pile o installate in modo errato.
- Le pile utilizzate in questi dispositivi possono provocare il pericolo di incendio o di ustione chimica se utilizzate in modo improprio. Non smontarle, riscaldarle oltre 60 °C né incenerirle.
- In fase di sostituzione, utilizzare unicamente pile identiche o equivalenti consigliate dal produttore.
- Tenere lontano dalla portata dei bambini.
- Smaltirle correttamente a fine vita.
- In alcune zone è vietato lo smaltimento delle pile con i normali rifiuti domestici o aziendali. Rivolgersi al servizio pubblico di raccolta dei rifiuti.

Servizio di assistenza clienti

Il sito all’URL indicato di seguito contiene informazioni sul più recente servizio di assistenza clienti per il mouse, insieme alle domande frequenti e alle relative risposte. http://www.sonybiz.net/pcperipherals

Copyright

- Microsoft, Windows e Windows Vista sono marchi registrati di Microsoft Corporation negli Stati Uniti e/o in altri paesi.
- Mac OS è un marchio di Apple Computer, Inc., registrato negli Stati Uniti e/o in altri paesi.
- Tutti gli altri nomi di aziende e prodotti sono marchi o marchi registrati dei rispettivi proprietari. I simboli ™ e ® sono stati omessi nel presente manuale.
- Le leggi sul copyright vietano la riproduzione, interamente o in parte, del software fornito con il mouse o del manuale allegato, così come il noleggio del software senza l’autorizzazione del titolare del copyright.

- In nessun caso SONY potrà essere ritenuta responsabile per danni finanziari o perdite di profitti, comprese le rivendicazioni di terzi, derivanti dall’uso del software in dotazione con il mouse.
- Nel caso si verificasse un problema con il prodotto, derivante da un difetto di produzione, SONY ne effettuerà la sostituzione. SONY non si assume comunque altre responsabilità.
- Il software in dotazione con il mouse non può essere utilizzato con apparecchi diversi da quelli per cui è progettato.
- Visto il continuo impegno nel tentativo di migliorarne la qualità, le specifiche del software in dotazione con il mouse sono soggette a modifica senza preavviso.

Disimballaggio del mouse

Verificare il contenuto della confezione prima di utilizzare il prodotto. In caso di assenza di uno o più componenti, rivolgersi al rivenditore Sony presso cui è stato acquistato il prodotto oppure a un rappresentante dell’assistenza che si occupa della propria zona.

- Mouse USB wireless SMU-WM100

- Ricevitore SMU-WMRC120

- Istruzioni per l’uso (6)
- Garanzia (1)

Identificazione dei componenti

Mouse

1 Pulsante rotellina

2 Pulsante destro

3 Pulsante sinistro

4 Interruttore di accensione/spengimento

5 Coperchio del vano

6 LED del sensore ottico

7 Indicatore LED

Anteriore

Posteriore

Ricevitore

1 Pulsante rotellina

2 Pulsante destro

3 Pulsante sinistro

4 Interruttore di accensione/spengimento

5 Coperchio del vano

6 LED del sensore ottico

7 Indicatore LED

Lampeggia in verde quando viene ricevuto un segnale dal mouse.

Lampeggia in rosso quando l’energia delle pile sta per esaurirsi.

Caratteristiche tecniche

Connettore: connettore USB
Potenza di risoluzione: 800 conteggi per pollice
Frequenza del trasmettitore: 2,4 GHz
Distanza di funzionamento: circa 10 m (dipende dalla situazione)
Alimentazione: 2 pile alcaline AAA (non in dotazione)

Computer compatibili: Computer compatibili IBM PC/AT (CPU Pentium o superiore), Computer Apple (CPU PowerPC G3/G4/G5 350 MHz o superiore)
Supporta solo computer preinstallati con porta USB che soddisfi le specifiche USB.

Sistemi operativi supportati: Windows Vista® Home Basic, Windows Vista® Home Premium, Windows Vista® Business, Windows Vista® Ultimate, Windows® XP Media Center Edition 2005, Windows® XP Media Center Edition 2004, Windows® XP Professional, Windows® XP Home Edition, Windows® 2000 Professional, Windows® 2000 SP3
Mac OS X versione 10.2, 10.3, 10.4, 10.5 (installato dal produttore)

Temperatura di funzionamento: da 5 °C a 35 °C

Umidità di funzionamento: da 20% a 80% (senza condensa)

Temperatura di conservazione: da –10 °C a 60 °C

Umidità di conservazione: da 10% a 90% (senza condensa)

Dimensioni:

Mouse: circa 54 × 18 × 86 mm (*l/a/p*)

Ricevitore: circa 14 × 5,5 × 42 mm (*l/a/p*)

Peso:

Mouse: circa 63 g (pile incluse)

Ricevitore: circa 3,2 g

Durata delle pile: circa 3 mesi (uso normale* delle pile alcaline AAA)

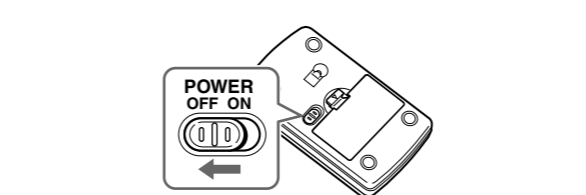
Accessori in dotazione: ricevitore (1), Istruzioni per l’uso (6), Garanzia (1)

* L’uso normale corrisponde a un funzionamento del 10% quando l’interruttore di accensione/spengimento rimane in posizione ON per 8 ore al giorno. La durata delle pile è calcolata sulla base dei suddetti parametri.

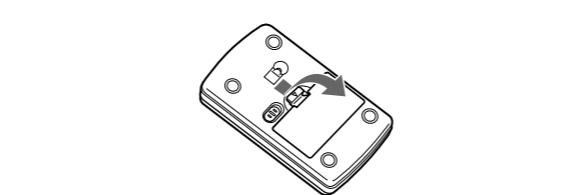
Il design e le caratteristiche tecniche sono soggetti a modifica senza preavviso.

Inserimento delle pile nel mouse

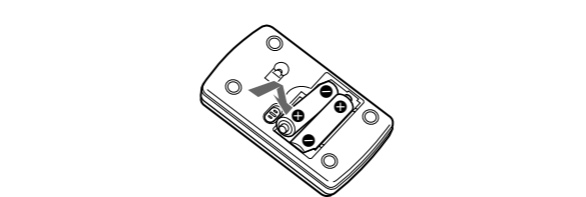
- Portare l’interruttore di accensione/ spegnimento nella posizione OFF.**



- Aprire il coperchio del vano come mostrato nella figura.**

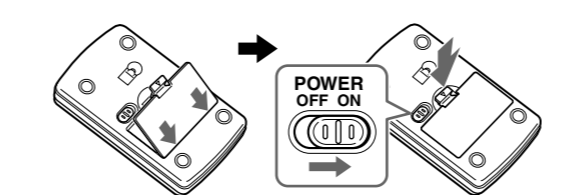


- Inserire due pile, facendo corrispondere i simboli + e – sulle pile con i simboli + e – nel vano pile.**



- Chiudere il coperchio del vano come mostrato nella figura.**

Portare l’interruttore di accensione/spengimento nella posizione ON. Il sensore ottico inizia a lampeggiare.



Modalità di risparmio energetico

Il mouse dispone di un interruttore di accensione/spengimento e di una modalità Sleep per il risparmio energetico.

– Interruttore di accensione/spengimento
Per risparmiare energia, portare l’interruttore di accensione/ spegnimento nella posizione OFF.

– Modalità Sleep
Il mouse entra nella modalità Sleep quando non viene rilevato un segnale di ingresso per qualche tempo.

Conservazione del mouse

Quando il mouse non è in uso, portare l’interruttore di accensione/spengimento nella posizione OFF. Togliere le pile se si prevede di non utilizzare il mouse per lungo tempo. Se le pile sono scariche, il mouse non funziona correttamente. In questo caso, sostituire le pile.

Sostituzione delle pile

Quando le pile sono scariche, la distanza di funzionamento tra il mouse e il ricevitore diminuisce e l’indicatore LED del ricevitore lampeggia in rosso. In questo caso, sostituire le pile per continuare a utilizzare il mouse wireless.

Se la distanza di funzionamento tra il mouse e il ricevitore è inferiore alla distanza consueta, la causa può essere ricercata nell’ambiente di utilizzo. In questo caso, consultare “Posizionamento del mouse wireless”.

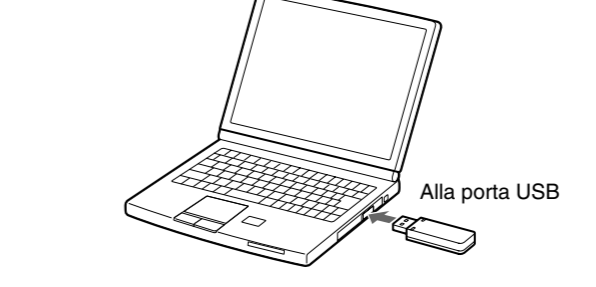
Se l’indicatore LED nella parte inferiore del mouse è spento, le pile sono scariche e non consentono il funzionamento del mouse. In questo caso, sostituire le pile.

Collegamento del mouse

Per utilizzare il mouse, collegare il ricevitore a una porta USB sul computer.

Scollegare prima l’eventuale mouse attualmente in uso.

- Note**
- Dopo aver collegato il ricevitore al computer, o all’avvio del computer stesso, non spostare il mouse fino a quando non è stato identificato.
- A seconda delle condizioni del computer o del sistema operativo, il mouse potrebbe divenire instabile o inutilizzabile. In questo caso, consultare “Risoluzione dei problemi”.
- Dopo aver scollegato il ricevitore dalla porta USB, attendere circa cinque secondi prima di ricollegarlo. Se viene ricollegato immediatamente è possibile che non venga riconosciuto.
- Non premere il ricevitore con forza durante il collegamento al computer, onde evitare danni al ricevitore stesso o al computer.
- Rimuovere il ricevitore durante il trasporto del computer notebook, onde evitare danni.



Collegare il ricevitore a una porta USB sul computer. Il mouse viene riconosciuto dal computer ed è pronto per l’uso.

- Accendere il computer.**
- Collegare il ricevitore a una porta USB sul computer.**

Il computer riconosce automaticamente il mouse e consente di utilizzarlo.

Note

- Alcuni computer possono richiedere il disco di installazione del sistema operativo. In questo caso, seguire le indicazioni visualizzate sul computer.
- Durante l’uso di Mac OS 9.x, è supportato il funzionamento di un pulsante.

Suggerimenti

- È possibile collegare/scollegare il ricevitore del mouse senza disattivare l’alimentazione del computer.
- Impostare la velocità del puntatore del mouse utilizzando le impostazioni nelle proprietà del mouse.

Posizionamento del mouse wireless

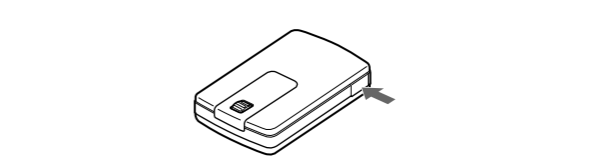
- A seconda del materiale della scrivania (acciaio, e così via), è possibile che il mouse non funzioni correttamente anche entro la distanza operativa di 10 m dal ricevitore. In questo caso, adottare le misure indicate di seguito:
 - Utilizzare un tappetino per mouse spesso e assicurarsi che il mouse non tocchi la scrivania.
 - Posizionare il mouse vicino al ricevitore.
- Se vi sono oggetti in metallo, diversi dalla scrivania, posizionare il mouse e il ricevitore a una distanza di almeno 20 cm da tali oggetti.
- La distanza operativa del mouse è pari a 10 m in condizioni normali, ma può diminuire in un ambiente con radiofrequenze.
- Se si utilizzano altri dispositivi con la stessa frequenza del mouse entro la distanza di 10 m dal ricevitore, è possibile che il puntatore non funzioni correttamente a causa dei disturbi radio. In questo caso, avvicinare il ricevitore e il mouse oppure allontanare l’altro dispositivo dal ricevitore.

Conservazione del ricevitore nel mouse

È possibile conservare il ricevitore all’interno del mouse, quando non è in uso. Inserire delicatamente il ricevitore nel vano di conservazione (come mostrato nella figura) fino allo scatto.

Espulsione del ricevitore

Il ricevitore può essere prontamente estratto dal mouse. Premere il ricevitore in corrispondenza della freccia (come mostrato nella figura) ed estrarlo.



Nota

Prima di utilizzare il mouse, assicurarsi di aver estratto il ricevitore.

Nota

Prima di utilizzare il mouse, assicurarsi di aver estratto il ricevitore.

Risoluzione dei problemi

Se si incontrano difficoltà nell’uso del mouse, consultare questa guida alla risoluzione dei problemi per informazioni su come porre rimedio al problema. Se il problema persiste, rivolgersi al rivenditore Sony di zona.

- Se il mouse non funziona correttamente**
 - Sostituire le pile.
- Il ricevitore non riconosce il movimento del mouse.**
 - Avvicinare il mouse al ricevitore. Consultare inoltre “Posizionamento del mouse wireless”.
 - È in uso un altro mouse wireless nelle vicinanze. Utilizzare il mouse ad almeno un metro di distanza dall’altro mouse wireless.
- Il mouse non viene riconosciuto dal computer attraverso la porta USB a cui è collegato il ricevitore.**
 - Se il computer dispone di più porte USB, provare a collegare il ricevitore a un’altra porta USB. Dopo aver scollegato il ricevitore dalla porta USB, ricollegarlo dopo cinque secondi circa.
 - Spegnere il computer con il ricevitore collegato, quindi riaccenderlo dopo circa 30 secondi. Se il mouse ancora non funziona, ripetere diverse volte questa procedura.
- L’interruttore di accensione/spengimento è nella posizione OFF.**
 - Portare l’interruttore di accensione/spengimento nella posizione ON.

- Un altro apparecchio, ad esempio un monitor, una lampada a fluorescenza e così via, produce un disturbo da onde elettromagnetiche.**
 - Allontanare il ricevitore e il mouse dall’altro apparecchio elettromagnetico.
- È aperta un’applicazione che non supporta le funzionalità di scorrimento.**
 - Alcune applicazioni non supportano le funzionalità di scorrimento.
- È installato il software driver di utility per un altro mouse.**
 - Disinstallare il software driver di utility e riavviare il computer. Vengono applicate le impostazioni delle proprietà del mouse configurate nel sistema operativo. Per ulteriori informazioni sulla disinstallazione, consultare il manuale del software driver di utility. La funzione del touchpad potrebbe essere disattivata se si utilizza un computer notebook.

Precauzioni

ATTENZIONE

La propria salute potrebbe risentire della mancata osservanza delle precauzioni indicate di seguito.

L’uso prolungato del prodotto può affaticare il polso o il braccio. Se durante l’uso si avverte dolore, fermarsi immediatamente e riposarsi. Se il dolore persiste, anche dopo un riposo prolungato, consultare un medico.

Sicurezza

Se un oggetto solido o liquido dovesse penetrare all’interno del mouse, scollegare il mouse USB e richiedere un controllo da parte di personale qualificato prima di continuare a utilizzarlo.

Posizione

Non posizionare il mouse USB nei luoghi indicati di seguito:

- Su una superficie instabile
- Su un tappeto
- In aree particolarmente umide, o con assenza di ventilazione
- In luoghi soggetti a polvere eccessiva
- In luoghi soggetti alla luce diretta del sole o a temperature particolarmente elevate
- In luoghi particolarmente freddi
- In un’automobile con i finestrini chiusi.

Utilizzo

- Se il mouse USB viene portato direttamente da un ambiente freddo a un ambiente caldo, o se viene lasciato in un ambiente particolarmente umido, è possibile che si formi della condensa all’interno del mouse. In questo caso, è possibile che il mouse non funzioni correttamente.
- In questo caso, attendere circa 30 minuti per consentire l’evaporazione dell’umidità. Se il mouse non funziona correttamente dopo un’ora, rivolgersi al rivenditore Sony di zona.
- Se il mouse non dovesse funzionare a seguito del ripristino dalla modalità di risparmio energetico, scollegare e ricollegare lo spinotto USB, oppure arrestare il computer con il ricevitore collegato e riavviarlo dopo 30 secondi.
- Il mouse e il ricevitore vengono accoppiati in fabbrica. Non è possibile utilizzare il mouse o il ricevitore di questa unità in combinazione con altri ricevitori o mouse.
- Non utilizzare il mouse con un dispositivo che potrebbe subire gravi danni a seguito di un problema di funzionamento del mouse. Questo mouse può ricevere segnali da altri dispositivi che operano alla stessa frequenza (2,4 GHz), pertanto può dare luogo a problemi di funzionamento.
- Non utilizzare il mouse in luoghi in cui è vietata la frequenza di funzionamento, ad esempio in aereo o in un ospedale. Il mouse genera energia elettromagnetica, pertanto può influire sul funzionamento di altri dispositivi elettronici, tra cui gli apparecchi medici (ad esempio un pacemaker). Sony non si assume responsabilità per eventuali problemi di funzionamento o di altro genere derivanti dall’uso del mouse.
- Non utilizzare il mouse nelle situazioni in cui è vietato l’uso di apparecchi elettronici. Togliere le batterie per evitare la produzione di onde elettriche quando il mouse viene portato in aereo.
- Le interferenze elettromagnetiche dei telefoni cellulari possono provocare un funzionamento instabile del mouse. Tenere i telefoni cellulari a distanza dal mouse onde evitare interferenze.